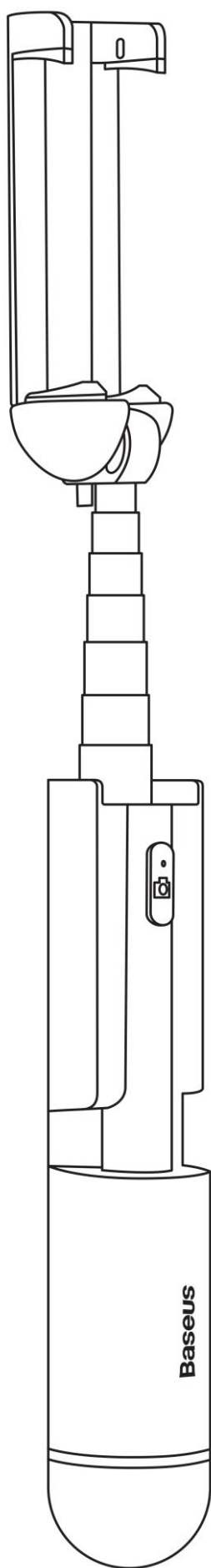


Baseus



Składny selfiestick Instrukcja obsługi

Zapoznaj się z instrukcją przed korzystaniem z produktu, przechowuj ją w bezpiecznym miejscu.

Dziękujemy za zakup składanego selfiesticka. Proszę zapoznać się z instrukcją obsługi przed rozpoczęciem korzystania z produktu.

Nazwa: Składany selfiestick

Model: WS-19001

Materiał: stal nierdzewna, ABS, PC

Wersja Bluetooth: 4.2

Sugerowana bateria: CR1632

Szerokość instalowanego telefonu: 60-85 mm

Długość po rozłożeniu: 675 mm

Długość po złożeniu: 150 mm

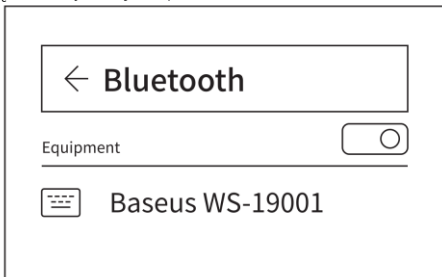
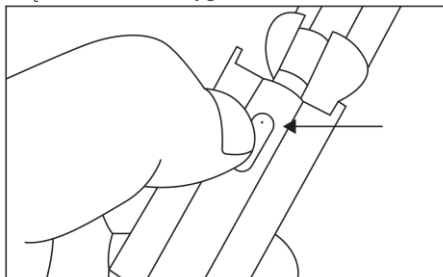
Waga: około 99g

Temperatura otoczenia podczas użytkowania: 0-35°C

Użytkowanie

1. Parowanie Bluetooth

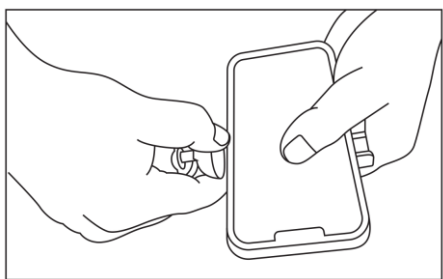
Wciśnij i przytrzymaj przez około 2 sekundy przycisk Power/Migawki. Otwórz ustawienia Bluetooth w swoim telefonie i wyszukaj urządzenie o nazwie „Baseus WS-19001”. Prawidłowe sparowanie urządzeń zostanie zasygnalizowane zaświeceniem się zielonej diody na produkcie.



Przed pierwszym użyciem usuń folię zabezpieczającą baterii.

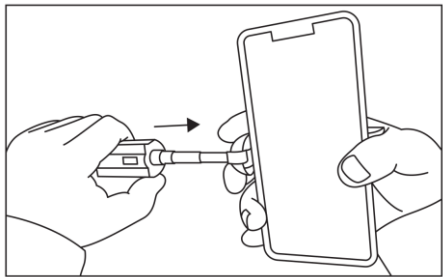
2. Mocowanie telefonu

Pociągnij za sprężynowy uchwyt, aby umieścić telefon wewnątrz uchwytu.



3. Rozkładanie selfiesticka

Chwyć dolną część urządzenia i popchnij dźwignię do góry, aby rozłożyć selfiestick.



4. Robienie zdjęć

Wciśnij przycisk Power/Migawki żeby zrobić zdjęcie lub rozpocząć nagrywanie wideo (tryb video musi zostać włączony ręcznie na telefonie zanim rozpoczniesz nagrywanie).

Ze względu na możliwość wystąpienia problemów ze zgodnością z pewnymi telefonami, robienie zdjęć może nie działać poprawnie. W takim przypadku ustaw w aplikacji aparatu przycisk głośności jako migawkę.

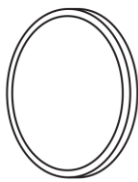
Wyłączenie

Wciśnij i przytrzymaj przez 3 sekundy przycisk Power/Migawki. Zielona dioda zamiga trzykrotnie sygnalizując w ten sposób wyłączenie urządzenia.

Zawartość opakowania



Składany selfiestick



Bateria guzikowa



Instrukcja obsługi

Wskazówki dotyczące użytkowania

Jeśli zamierzasz nie korzystać z produktu przez dłuższy czas, wyłącz go ręcznie aby oszczędzać baterię.

1. W przypadku braku połączenia bezprzewodowego przed więcej niż 10 minut produkt automatycznie wejdzie w stan czuwania. Wciśnij przycisk migawki aby wybudzić urządzenie. Selfiestick wyłączy się automatycznie jeśli pozostanie w stanie czuwania dłużej niż 30 minut.

2. Telefon automatycznie wejdzie w stan czuwania po rozłączeniu połączenia Bluetooth.

3. Kiedy bateria jest bliska wyczerpania, zielona dioda zacznie świecić coraz ciemniejszym światłem.

Wymień baterię najszybciej jak to możliwe.

Informacje dotyczące bezpieczeństwa

1. Produkt nie jest zabawką. Dzieci mogą korzystać z urządzenia tylko pod nadzorem dorosłych
2. Podczas użytkowania uważaj aby nie zacisnąć uchwyty selfiesticka na dłoniach.
3. Demontaż urządzenia przez osoby bez odpowiednich kwalifikacji jest ściśle zabroniony.
4. Nie pozostawiaj produktu w wilgotnym otoczeniu.
5. Nie wrzucaj produktu do ognia i nie pozostawiaj go blisko źródeł ciepła, wysokie temperatury mogą spowodować zapłon i wybuch baterii.
6. Chroni produkt przed przedostaniem się do jego wnętrza wody i innych płynów. Ciecz wewnątrz urządzenia może spowodować jego uszkodzenie.
7. Niewłaściwe użytkowanie produktu może doprowadzić do jego uszkodzenia lub może zagrażać bezpieczeństwu osobistemu lub majątkowemu.
8. Za wszelkie szkody osobowe lub majątkowe wynikające z niewłaściwego użytkowania produktu wbrew zaleceniom i ostrzeżeniom instrukcji odpowiada wyłącznie użytkownik.

Deklaracja dotycząca toksycznych i niebezpiecznych substancji zawartych w produktach elektronicznych

Opis części	Toksyczne i niebezpieczne substancje oraz pierwiastki					
	Ołów Pb	Rtęć Hg	Kadm Cd	Chrom sześciowartościowy Cr VI	Polibromowane bifenyle PBB	Polibromowane difenyletery PBDE
PCB	X	O	O	O	O	O
Bateria	X	O	O	O	O	O
Obudowa	O	O	O	O	O	O

Powyższe zestawienie powstało w zgodności z normą SJ/T 11364

O: wskazuje, że zawartość toksycznych i szkodliwych substancji we wszystkich jednolitych materiałach komponentów znajduje się poniżej limitu określonego w normie GB/T 26572.

X: zawartość toksycznych i szkodliwych substancji w przynajmniej jednym jednolitym materiale komponentów przekracza limit określony w normie GB/T 26572.

Produkt jest zgodny z dyrektywą RoHS (2011/65/UE).

Ikona (5 lat) odnosi się do „efektywnego okresu ochrony środowiska”, a nie do okresu zapewnienia jakości produktu. Wszystkie produkty elektroniczne zawierają toksyczne i szkodliwe substancje, takie jak ołów, rtęć i kadm. Po ich zużyciu toksyczne i szkodliwe substancje mogą wyciekać, powodować zanieczyszczenie środowiska lub powodować poważne szkody dla ludzi i mienia. Termin „okres użytkowania w ramach ochrony środowiska” oznacza, że wszystkie produkty elektroniczne mogą być bezpiecznie używane przez ten okres. Producent nie ponosi odpowiedzialności za jakość produktów ze względu na zagrożenia dla bezpieczeństwa, które pojawiają się po upływie okresu bezpiecznego użytkowania.



To urządzenie jest zgodne z 15tą częścią przepisów FCC. Działanie podlega następującym dwóm warunkom: (1) to urządzenie nie może powodować szkodliwych zakłóceń oraz (2) to urządzenie musi akceptować wszelkie odbierane zakłócenia, w tym zakłócenia, które mogą powodować niepożądane działanie.

Wszelkie zmiany lub modyfikacje, które nie zostały wyraźnie zatwierdzone przez stronę odpowiedzialną za zgodność, mogą unieważnić prawo użytkownika do obsługi sprzętu.

UWAGA: To urządzenie zostało przetestowane i uznane za zgodne z ograniczeniami dla urządzeń cyfrowych klasy B, zgodnie z 15tą częścią przepisów FCC. Limity te mają na celu zapewnienie rozsądnej ochrony przed szkodliwymi zakłóceniami w instalacji mieszkaniowej. To urządzenie generuje, wykorzystuje i może emitować energię o częstotliwości radiowej i jeśli nie zostanie zainstalowane i nie będzie używane zgodnie z instrukcjami, może powodować szkodliwe zakłócenia w komunikacji radiowej. Nie ma jednak gwarancji, że zakłócenia nie wystąpią w konkretnej instalacji.

Jeśli to urządzenie powoduje szkodliwe zakłócenia w odbiorze radiowym lub telewizyjnym, co można określić wyłączając i włączając urządzenie, zachęca się użytkownika do próby usunięcia zakłóceń za pomocą co najmniej jednego z następujących środków:

- Zmień orientację lub położenie anteny odbiorczej.
- Zwiększ odległość między urządzeniem a odbiornikiem.
- Podłącz urządzenie do gniazdka w innym obwodzie niż ten, do którego podłączony jest odbiornik.
- Skonsultuj się ze sprzedawcą lub doświadczonym technikiem radio-telewizyjnym w celu uzyskania pomocy. Urządzenie zostało ocenione pod kątem spełnienia ogólnych wymagań dotyczących ekspozycji na fale radiowe. Urządzenie może być używane w warunkach ekspozycji przenośnej bez ograniczeń.

Produkt ma 2 lata gwarancji, licząc od daty sprzedaży produktu. W przypadku usterki produkt należy zwrócić do sklepu, w którym został zakupiony, pamiętając o konieczności okazania dowodu zakupu. Produkt powinien być kompletny i najlepiej, gdyby był umieszczony w oryginalnym opakowaniu.

Niniejszym oświadcza się, że Selfiestick model WS-19001, produkt firmy Shenzhen Times Innovation Technology Co., Ltd., jest zgodny z postanowieniami Dyrektywy 2014/53/UE i Dyrektywy 2011/65/UE. Pełny tekst Deklaracji Zgodności WE można znaleźć na następującej stronie internetowej: www.baseus.com



To urządzenie jest zgodne z postanowieniami Dyrektywy 2012/19/UE i Dyrektywy 2006/66/UE. Surowo zabrania się wyrzucania tego sprzętu ze zwykłymi śmieciami; musi być poddany recyklingowi. Ten symbol oznacza, że produkt nie może być traktowany jak zwykle śmieci i musi zostać dostarczony do centrum recyklingu, które jest w stanie poddać recyklingowi sprzęt elektroniczny i elektryczny.

Producent Shenzhen Times Innovation Technology Co., Ltd.
5 piętro, budynek B, Baseus Intelligence Park, nr 2008, Xuegang Rd,
Gangtuo Community, Bantian Street, Longgang District, Shenzhen
Telefon: +86-4000-712-711
Strona internetowa: www.baseus.com
Wyprodukowano w Chinach

Importer: mPTech Sp. z o.o.
ul. Nowogrodzka 31
00-511 Warszawa
Polska
Infolinia: (+48 71) 71 77 400
E-mail: pomoc@mptech.eu