



RÁDJUR

FOTELIK SAMOCHODOWY

CAR SEAT

AUTOSEDAČKA

SCAUN AUTO

GYEREKÜLÉS

СТОЛЧЕ ЗА КОЛА

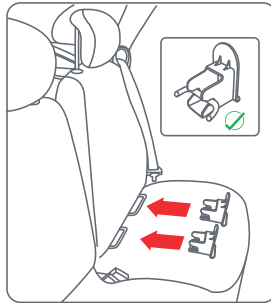
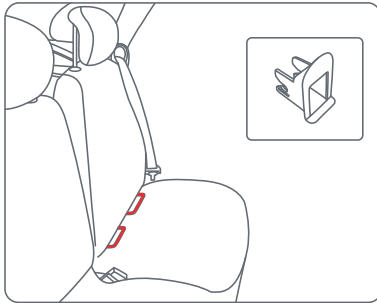
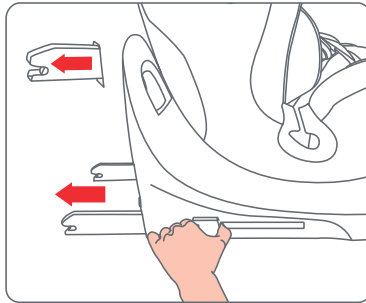
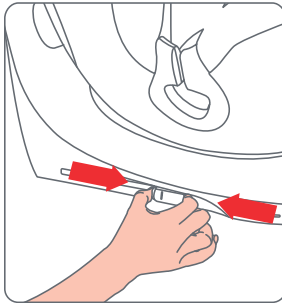


INSTRUKCJA | USER MANUAL | NÁVOD K OBSLUZE | INSTRUCȚIUNI DE UTILIZARE |
HASZNÁLATI UTASÍTÁS | РЪКОВОДСТВО ЗА УПОТРЕБА

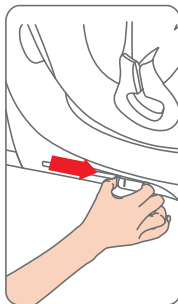
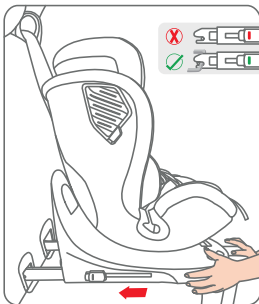
PL.....	14
EN.....	23
CZ.....	32
RO.....	42
HU.....	51
BG.....	60

mPTech Sp. z o.o.
ul. Nowogrodzka 31
00-511 Warszawa
Polska

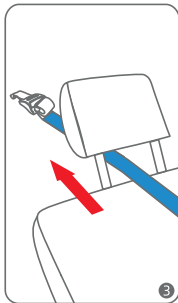
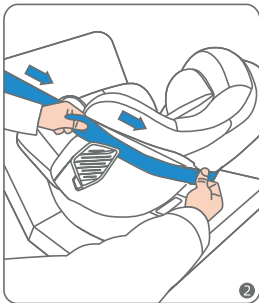
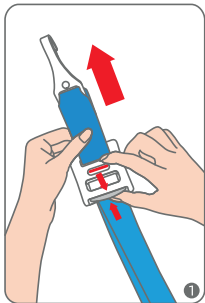
Tel.: (+48 71) 71 77 400
E-mail: hello@kidnort.com
www.kidnort.com

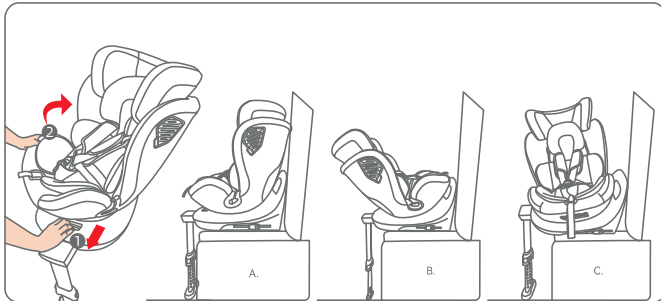
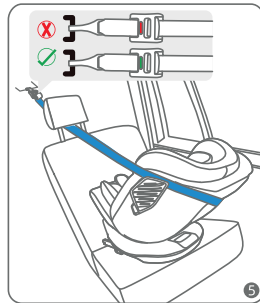
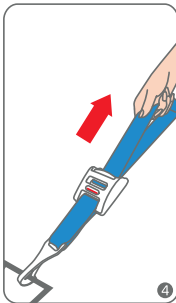
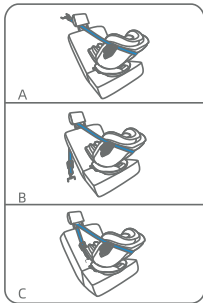
A1**A2**

A3

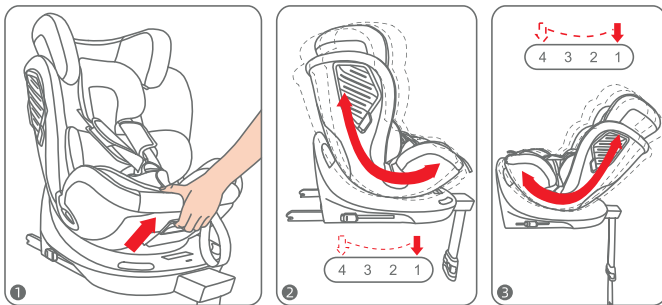


B

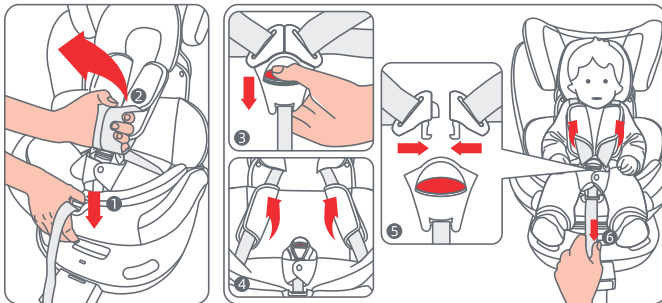




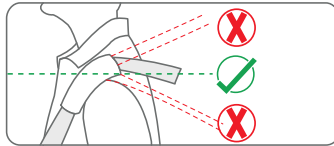
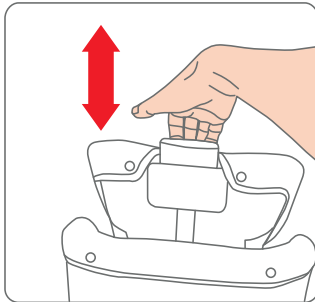
D



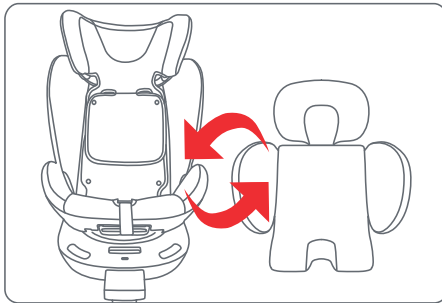
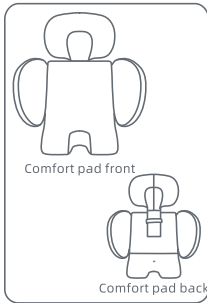
E



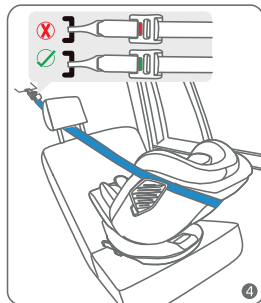
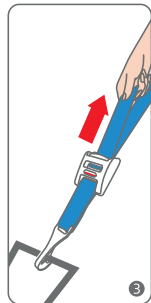
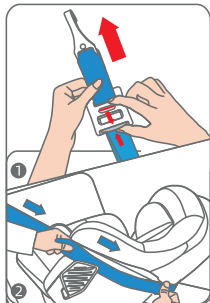
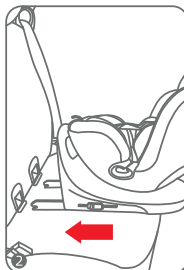
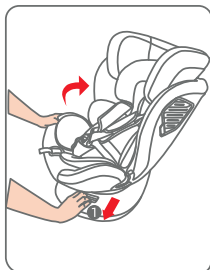
F

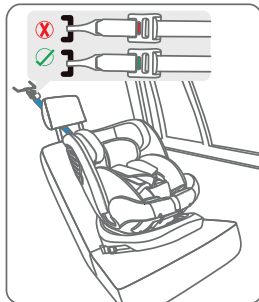
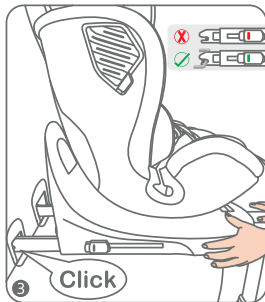
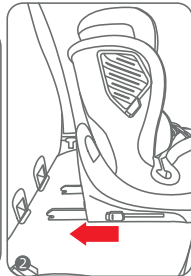
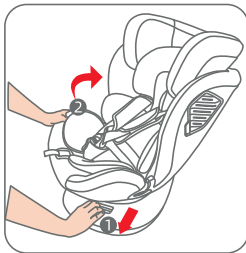


G

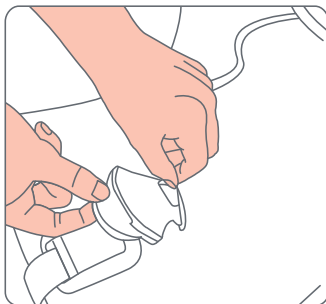
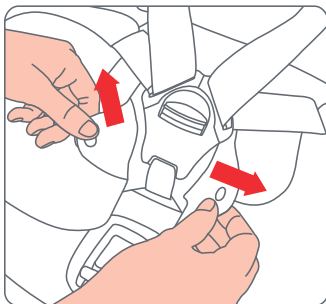
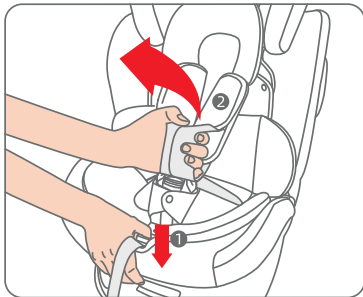


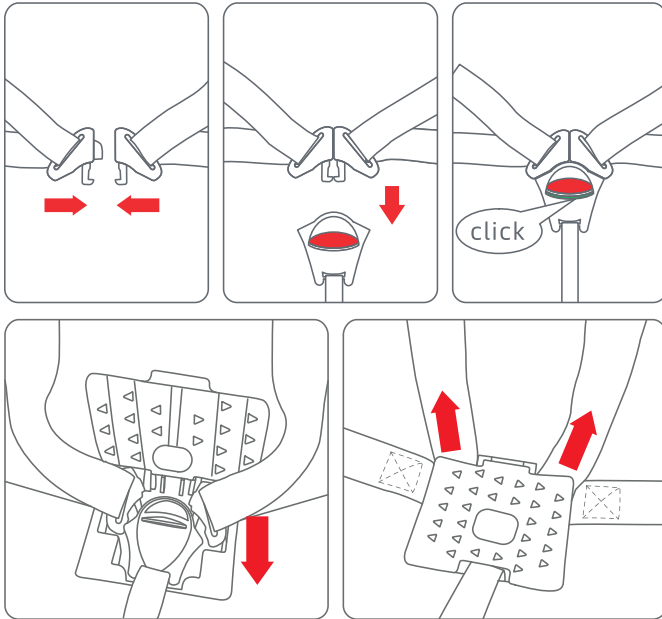
H

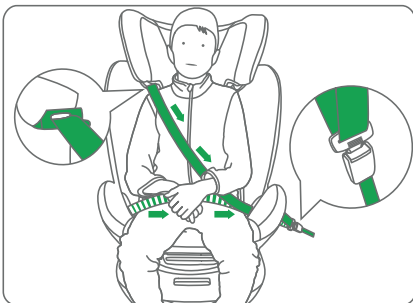
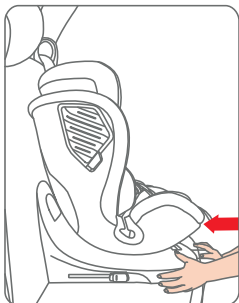
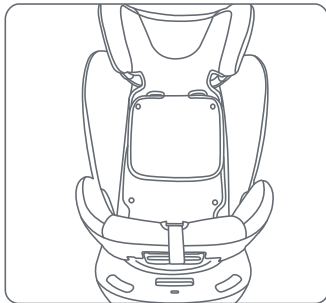
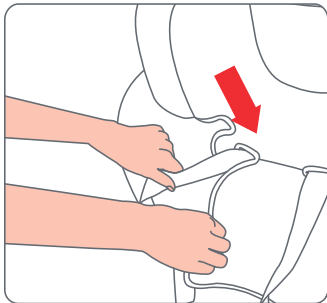




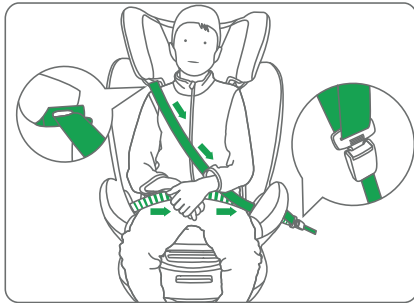
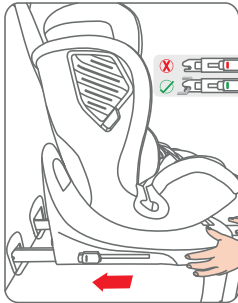
J



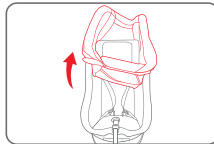
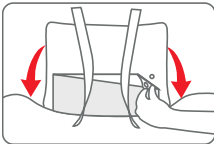
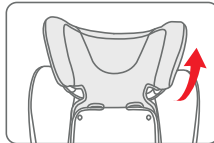
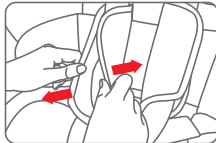
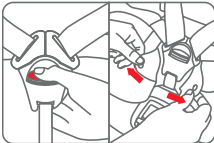


**J1**

J2



K



PL

UWAGA

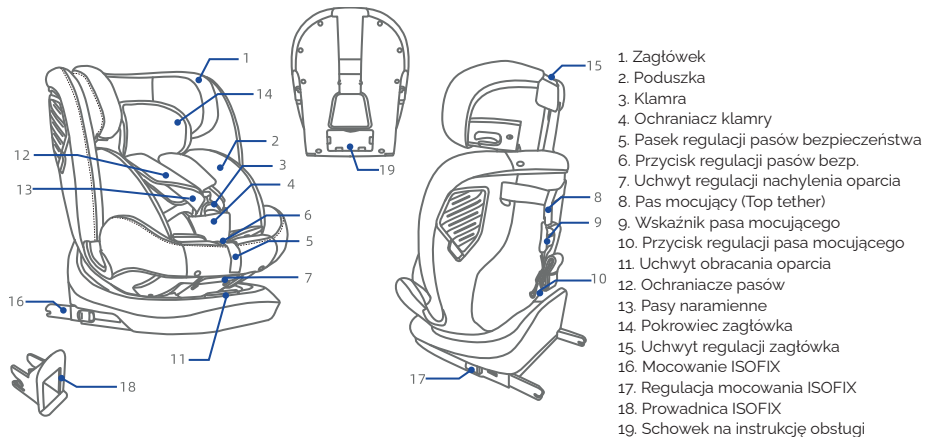
Jest to samochodowy fotelik dziecięcy i-Size. Został zatwierdzony zgodnie z Regulaminem nr 129 Europejskiej Komisji Gospodarczej Organizacji Narodów Zjednoczonych do stosowania na miejscach siedzących w pojazdach zgodnych z i-Size, zgodnie ze wskazaniem producentów pojazdów w instrukcji użytkownika pojazdu. W razie wątpliwości należy skonsultować się z producentem fotelika lub sprzedawcą.

Jest to samochodowy fotelik dziecięcy i-Size. Został zatwierdzony zgodnie z Regulaminem nr 129 Europejskiej Komisji Gospodarczej Organizacji Narodów Zjednoczonych do stosowania głównie na „miejscach siedzących i-Size”, zgodnie ze wskazaniem producentów pojazdów w instrukcji obsługi pojazdu. W razie wątpliwości należy skonsultować się z producentem fotelika lub sprzedawcą.

Nie należy używać fotelika na miejscach siedzących, na których zainstalowana jest aktywna czotowa poduszka powietrzna.

WAŻNE – nie należy instalować fotelika przodem do kierunku jazdy, zanim WIEK DZIECKA PRZEKROCZY 15 MIESIĘCY.

BUDOWA FOTELIKA



Sprawdź produkt pod kątem brakujących elementów. W przypadku brakujących lub uszkodzonych komponentów skontaktuj się ze sprzedawcą.

INSTRUKCJE DOTYCZĄCE BEZPIECZEŃSTWA

- Zachowaj instrukcję obsługi do użycia w przyszłości.
- Sztywne elementy i plastikowe części fotelika należy rozmieścić i zainstalować w taki sposób, aby podczas codziennego użytkowania produktu nie mogły zostać przytrzaśnięte przez ruchome siedzenie lub drzwi pojazdu.
- Pasy mocujące fotelik do siedzenia pojazdu powinny być napięte. Pasy i osłony zabezpieczające dziecko powinny być dopasowane do ciała dziecka, a pasy nie powinny być skręcone.
- Ważne jest, aby upewnić się, że pas biodrowy jest jak najniżej, opina biodra, a nie brzuch.
- Fotelik należy wymienić, jeśli został poddany gwałtownym obciążeniom podczas wypadku.
- Dokonywanie jakichkolwiek modyfikacji w urządzeniu bez zgody organu udzielającego homologacji stwarza ryzyko, tak jak i nieprzestrzeganie instrukcji montażu dostarczonych przez producenta fotelika.
- Upewnij się, że dzieci nie są pozostawiane w foteliku bez opieki.
- Upewnij się, że bagaż lub inne przedmioty, które mogą spowodować obrażenia w przypadku kolizji, są odpowiednio zabezpieczone.
- Należy upewnić się, że fotelik nie będzie używany bez pokrowca.
- Należy pamiętać, aby nie wymieniać pokrowca fotelika na inny niż zalecany przez producenta, gdyż stanowi on integralną część funkcjonowania fotelika.
- Informacje na temat stosowania fotelika i-Size można znaleźć w instrukcji producenta pojazdu.
- Fotelik dla dziecka może nie pasować do wszystkich homologowanych pojazdów, jeśli jest używany przy wzroście dziecka powyżej 135 cm.
- Fotelik nie może być instalowany na siedzeniu pasażera z aktywną poduszką powietrzną.
- Fotelik nie może być instalowany bokiem, ani na siedzeniu pasażera wyposażonym jedynie w biodrowy pas bezpieczeństwa.

- Przed każdorazowym użyciem pociągnij za pasy przy klamrze żeby sprawdzić czy klamra nie jest luźna
- Zawsze sprawdzaj czy wszystkie części fotelika są w komplecie oraz są w dobrym stanie.
- Nie pozostawiaj fotelika w zimnym lub gorącym, wilgotnym otoczeniu przez długi czas.
- Jeśli fotelik nie będzie używany przez dłuższy czas, należy wyjąć go z samochodu i przechowywać w chłodnym miejscu poza zasięgiem dzieci.

Dostępne sposoby instalacji

Wzrost	Kierunek instalacji	Metoda instalacji
40-105 cm	Tyłem do kierunku jazdy	ISOFIX + pas mocujący + pasy bezp.
76-105 cm	Przodem do kierunku jazdy	ISOFIX + pas mocujący + pasy bezp.
100-150 cm	Przodem do kierunku jazdy	3-punktowy pas samochodowy
100-150 cm	Przodem do kierunku jazdy	3-punktowy pas samochodowy + ISOFIX

UŻYTKOWANIE

A1. Montaż metodą ISOFIX

Odnajdź punkty mocowania ISOFIX znajdujące się między oparciem a miejscem do siedzenia w siedzeniu swojego samochodu. Wsuń prowadnice ISOFIX (18) w tę przestrzeń i połącz z punktami mocowania.


A2. Wciśnij i przytrzymaj przycisk w regulacji mocowania ISOFIX (17) żeby maksymalnie wysunąć mocowanie ISOFIX (16).

A3. Wsuń mocowanie do prowadnicy ISOFIX i połącz je z punktami mocowania. Dosuń bazę fotelika do oparcia siedzenia. Gdy wskaźnik na regulacji mocowania pokazuje zielony kolor, oznacza to, że montaż został wykonany prawidłowo.

W celu demontażu fotelika wykonuj powyższe kroki w odwrócony sposób.

B. Montaż pasem mocującym (Top tether)

Wciśnij przycisk regulacji pasa mocującego (10) żeby dopasować długość pasa (rys. 1). Przeprowadź pas przez prowadnicę w oparciu fotelika (rys. 2), a następnie pod zagłówkiem siedzenia pasażera, na którym montowany jest fotelik (rys. 3). Jeśli nie ma możliwości przeprowadzenia pasa mocującego pod zagłówkiem, dopuszczalne jest poprowadzenie nas nad zagłówkiem.

Naciągnij pas mocujący na długość wystarczającą do zaczepienia go o punkt mocujący za siedzeniem samochodowym. Punkt mocujący będzie oznaczony znakiem . Zazwyczaj można go znaleźć w jednym z trzech miejsc wskazanych na rys. A, B i C. Nie używaj innych miejsc do zaczepienia pasa mocującego!

Chwyć za jeden z końców pasa mocującego i pociągnij, naciągając go (rys. 4). W okienku klamry pasa mocującego będzie widoczny zielony pasek, jeśli pas został poprawnie zamocowany (rys. 5).

UWAGA: Zalecamy poprowadzić pas mocujący, tak żeby nie przebiegał przy oknie samochodu.

C. Obracanie oparcia fotelika

Pociągnij za uchwyt regulacji obracania (11, pkt 1), a drugą dłoń obróć oparcie fotelika w wybraną pozycję (pkt. 2).

Pozycja A pokazuje ustawienie oparcia przodem do kierunku jazdy. Pozycja B pokazuje ustawienie oparcia tyłem do kierunku jazdy. Pozycja C pokazuje ustawienie oparcia bokiem do wyjmowania lub sadzania dziecka w foteliku. Z tego ustawienia można korzystać wyłącznie kiedy samochód nie jest w ruchu.

D. Zmiana nachylenia oparcia fotelika

Pociągnij za uchwyt regulacji nachylenia (7, rys. 1) i pociągając lub popychając oparcie ustaw wybrane nachylenia oparcia fotelika, a następnie zwolnij uchwyt regulacji nachylenia. Gdy

ustyszysz kliknięcie, to nachylenie oparcia zostanie zablokowane w jednej z czterech dostępnych pozycji (rys. 2 i 3)

E. Regulacja pasów bezpieczeństwa

Wciśnij przycisk regulacji pasów bezpieczeństwa (6, pkt 1) i pociągnij za pasy (pkt 2), żeby je poluzować (nie ciągnij za same ochraniacze pasów (12)!).

Wciśnij przycisk w klamrze (3, pkt 3), po jej rozpięciu utóż pasy naramienne po obu bokach fotelika (pkt 4).

Usadź dziecko w foteliku, połącz górne części klamry i zapnij ją (pkt 5). Po usłyszeniu kliknięcia i widocznym zielonym pasku na klamrze będzie ona poprawnie zamknięta. Pociągnij za pasek regulacji pasów (5) żeby zacisnąć pasy bezpieczeństwa (pkt 6). Pasy powinny być zacisnięte najbardziej jak to możliwe, ale żeby nie powodowały dyskomfortu u dziecka.

F. Regulacja zagłówka

Przed przystąpieniem do regulacji zagłówka pasy bezpieczeństwa powinny być poluzowane.

Wysokość zagłówka może być ustawiona po wciśnięciu przycisku w uchwycie regulacji zagłówka (15) i poruszaniu zagłówkiem w górę lub w dół. Zagłówek ma 12 poziomów ustawienia wysokości.

Upewnij się, że naramienne pasy bezpieczeństwa są na równi z ramionami dziecka lub niewiele wyżej. Jeśli podczas regulacji zagłówek jest pomiędzy dwoma poziomami ustawienia wysokości, wybierz wyższe ustawienie.

G. Zastosowanie poduszki

Poduszkę należy stosować jeśli dziecko ma od 40 do 60 cm wzrostu. Gdy dziecko jest wyższe niż 60 cm, poduszki nie należy stosować.

H. Montaż tyłem do kierunku jazdy

Metoda montażu: ISOFIX + pas mocujący + pasy bezpieczeństwa dla wzrostu 40-105 cm.

Postępuj zgodnie z metodą instalacji ISOFIX i z pasem mocującym, przy czym obróć oparcie fotelika o 180°.

Dostosuj ustawienie fotelika zgodnie z podpunktami **D**, **E** i **F**.

I. Montaż przodem do kierunku jazdy (wzrost 76-105 cm)

Metoda montażu: ISOFIX + pas mocujący + pasy bezpieczeństwa dla wzrostu 76-105 cm.

Postępuj zgodnie z metodą instalacji ISOFIX i z pasem mocującym. Fotelik ustawiony przodem do kierunku jazdy.

Dostosuj ustawienie fotelika zgodnie z podpunktami **D**, **E** i **F**.

J. Montaż przodem do kierunku jazdy (wzrost 100-150 cm)

Wciśnij przycisk regulacji pasów bezpieczeństwa (6, pkt 1) i pociągnij za pasy (pkt 2), żeby je poluzować (nie ciągnij za same ochraniacze pasów (12)!).

Rozepnij klamrę i zdejmij ochraniacz klamry. Przetóż klamrę przez otwór w pokrowcu, z którego wychodzi. Połącz górne części klamry i zapnij ją. Po ustyszeniu kliknięcia i widocznym zielonym pasku na klamrze będzie ona poprawnie zamknięta.

Odepnij pokrowiec za pasami i lekko go odchyl – pod pokrowcem na siedzeniu znajduje się schowek na klamrę. Otwórz klapkę schowka i włóż tam klamrę. Zamknij klapkę i wyciągnij pasy naramienne najbardziej jak się da. Schowaj pasy naramienne wraz z ochraniaczami za pokrycie oparcia fotelika.

J1. Metoda montażu A: 3-punktowy pas samochodowy + pasy bezpieczeństwa dla wzrostu 100-150)

Ustaw fotelik na siedzeniu pasażera i przysuń go jak najbardziej do oparcia siedzenia.

Przełóż naramienny pas 3-punktowego pasa samochodowego przez prowadnicę znajdującą się pod zagłówkiem fotelika, a pas biodrowy przez obie prowadnice pasa biodrowego w dolnej części fotelika. Po czym zapnij klamrę pasa – pas samochodowy nie może się skręcać.

Upewnij się, że dolna część zagłówka jest na równi z ramionami dziecka lub niewiele wyżej. Jeśli podczas regulacji zagłówek jest pomiędzy dwoma poziomami ustawienia wysokości, wybierz wyższe ustawienie.

Poprowadzenie pasów samochodowych w inny sposób niż przez dedykowane prowadnice w krzeselku jest niebezpieczne i może prowadzić do poważnych urazów.

J1. Metoda montażu B: 3-punktowy pas samochodowy + ISOFIX + pasy bezpieczeństwa dla wzrostu 100-150)

Zamontuj fotelik na siedzeniu pasażera zgodnie z metodą montażu ISOFIX.

Przełóż naramienny pas 3-punktowego pasa samochodowego przez prowadnicę znajdującą się pod zagłówkiem fotelika, a pas biodrowy przez obie prowadnice pasa biodrowego w dolnej części fotelika. Po czym zapnij klamrę pasa – pas samochodowy nie może się skręcać.

Upewnij się, że dolna część zagłówka jest na równi z ramionami dziecka lub niewiele wyżej. Jeśli podczas regulacji zagłówek jest pomiędzy dwoma poziomami ustawienia wysokości, wybierz wyższe ustawienie.






Poprowadzenie pasów samochodowych w inny sposób niż przez dedykowane prowadnice w krzeselku jest niebezpieczne i może prowadzić do poważnych urazów.

K. Zdejmowanie pokrowca fotelika

Rozepnij pasy bezpieczeństwa i zdejmij ochroniacz z klamry. Zdejmij ochroniacze z pasów naramiennych. Zdejmij pokrowiec z zagłówka. Odepnij pokrowiec za pasami i pociągnij za całość pokrowca ku górze, ściągając go.

CZYSZCZENIE

- Pokrowiec po wypraniu należy pozostawić do wyschnięcia położony na płasko
- Pokrowca nie należy nadmiernie wyciskać, ani nie skręcać, bo może to pozostawić ślady
- Czyszcząc pokrowiec stosuj się do oznaczeń umieszczonych na wszytej w niego metce
- Korpus fotelika można wycierać wilgotną ściereczką lub gąbką.

	<p>Maksymalna temperatura prania 30°C.</p>		<p>Nie prasować.</p>
	<p>Nie wybielać.</p>		<p>Nie czyścić chemicznie.</p>
	<p>Czyścić na sucho dowolnym rozpuszczalnikiem z wyjątkiem tetrachloroetylenu.</p>		

GWARANCJA

Produkt ma 2 lata gwarancji, licząc od daty sprzedaży produktu. W przypadku usterki produkt należy zwrócić do sklepu, w którym został zakupiony, pamiętając o konieczności okazania

dowodu zakupu. Produkt powinien być kompletny i najlepiej, gdyby był umieszczony w oryginalnym opakowaniu.

EN

NOTE

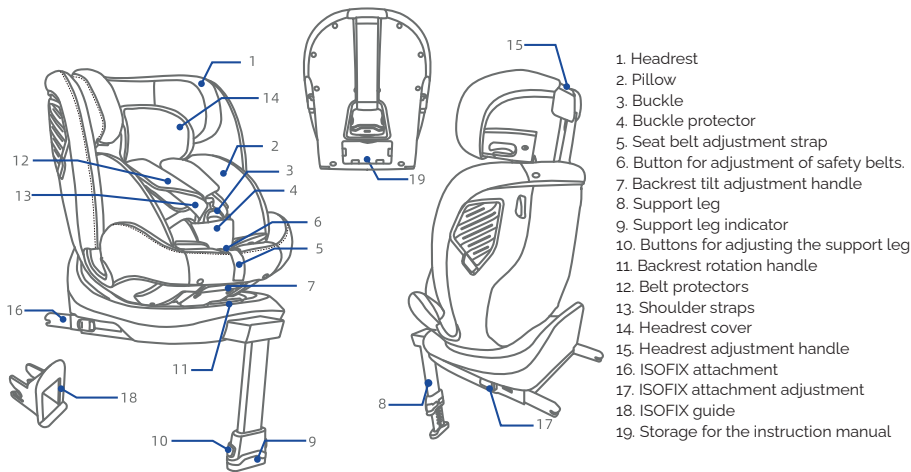
This is an i-Size child car seat. It has been approved in accordance with Regulation No. 129 of the United Nations Economic Commission for Europe for use in the seating positions of i-Size compliant vehicles, as indicated by the vehicle manufacturers in the vehicle owner's manual. If in doubt, consult with the seat manufacturer or your dealer.

This is an i-Size child car seat. It has been approved in accordance with Regulation No. 129 of the United Nations Economic Commission for Europe for use primarily in "i-Size seating positions" as indicated by vehicle manufacturers in the vehicle owner's manual. If in doubt, consult the seat manufacturer or dealer.

Do not use the seat in seating positions where an active frontal airbag is installed.

IMPORTANT - do not install the seat forward-facing before the CHILD'S AGE exceeds 15 MONTHS.

CONSTRUCTION OF THE SEAT



Check the product for missing components. Contact your dealer for missing or damaged components.

SAFETY INSTRUCTIONS

- Keep the manual for future use.
- Rigid parts and plastic parts of the seat should be arranged and installed in such a way that they cannot be pinched by a moving seat or vehicle door during daily use of the product.
- The straps securing the car seat to the vehicle seat should be tight, the straps and child safety guards should fit the child's body, and the straps should not be twisted.
- It is important to make sure that the hip belt is as low as possible, wrapping the hips, not the abdomen.
- The seat should be replaced if it has been subjected to violent stresses during an accident.
- Making any modifications to the device without the approval of the approval authority poses risks, as does failure to follow the installation instructions provided by the seat manufacturer.
- Make sure that children are not left unattended in the car seat.
- Make sure luggage or other items that could cause injury in the event of a collision, are properly secured.
- Make sure that the seat will not be used without a cover.
- Be sure not to replace the seat cover with any other than the manufacturer's recommended one, as it is an integral part of the seat's functioning.
- Refer to the vehicle manufacturer's manual for information on using an i-Size seat.
- A child's seat may not fit all approved vehicles if used with a child's height above 135 cm.
- The seat must not be installed on a passenger seat with an active airbag.
- The seat must not be installed sideways or on a passenger seat equipped only with a lap belt.
- Before each use, pull the straps at the buckle to check that the buckle is not loose.
- Always check that all parts of the seat are complete and in good condition.
- Do not leave the seat in a cold or hot, humid environment for a long time.

- If the car seat will not be used for a long time, remove it from the car and store it in a cool place out of the reach of children.

Available installation methods

Growth	Installation direction	Installation method
40-105 cm	Rear-facing	ISOFIX + attachment strap+ strapless straps.
76-105 cm	Forward facing	ISOFIX + tethering belt + straps free.
100-150 cm	Forward facing	3-point car belt
100-150 cm	Forward facing	3-point car belt + ISOFIX

USE

A1. Installation by ISOFIX method

Locate the ISOFIX attachment points located between the backrest and the seating area in the seat of your car. Slide the ISOFIX guides (18) into this space and connect them with the attachment points.

A2. Press and hold the button in the ISOFIX mount adjustment (17) to extend the ISOFIX mount (16) as far as possible.


A3. Slide the mount into the ISOFIX guide and connect it to the attachment points. Align the seat base with the seat back. When the indicator on the attachment adjustment shows green, it means that the installation has been done correctly.

To remove the seat, follow the above steps in reverse.

B. Top tether mounting.

Press the belt adjustment button (10) to adjust the belt length (fig. 1). Pass the belt through the guide in the backrest of the seat (fig. 2) and then under the headrest of the passenger seat on

which the seat is mounted (fig. 3). If it is not possible to run the attachment belt under the headrest, it is acceptable to run it over the headrest.

Pull the tie-down strap to a length long enough to hook it to the attachment point behind the car seat. The attachment point will be marked with . It can usually be found at one of the three locations indicated in Figures A, B and C. Do not use other places to hook the attachment point of the fastening belt!

Grasp one end of the attachment belt and pull, stretching it (Figure 4). A green stripe will be visible in the window of the attachment belt buckle if the belt has been correctly attached (Figure 5).

NOTE: We recommend routing the fastening belt so that it does not run against the car window.

C. Rotating the seat back

Pull the swivel adjustment handle (11, point 1), and use the other hand to rotate the seatback into the desired position (pt. 2).

Position A shows the forward-facing position of the backrest. Position B shows the rear-facing position of the backrest. Position C shows the side-facing backrest setting for removing or planting a child in the seat. This setting can only be used when the car is not in motion.

D. Changing the tilt of the seat back

Pull the tilt adjustment handle (7, Figure 1) and, by pulling or pushing the backrest, set the desired tilt of the seat backrest, then release the tilt adjustment handle. When you hear a click, the backrest tilt will be locked in one of the four available positions (Figures 2 and 3)

E. Seat belt adjustment

Press the seat belt adjustment button (6, point 1) and pull on the belts (point 2) to loosen them (do not pull on the belt protectors themselves (12)).

Press the button in the buckle (3, point 3), after it is undone, arrange the shoulder straps on both sides of the seat (point 4).

Sit the child in the seat, connect the tops of the buckle and fasten it (point 5). When you hear a click and a visible green stripe on the buckle, it will be properly closed. Pull the belt adjustment strap (5) to tighten the seat belts (point 6). The straps should be tightened as much as possible, but so as not to cause discomfort to the child.

F. Head restraint adjustment

Before adjusting the head restraint, the seat belts should be loosened.

The height of the headrest can be set by pressing the button on the headrest adjustment handle (15) and moving the headrest up or down. The headrest has 12 levels of height setting.

Make sure the shoulder straps are level with the child's shoulders or slightly higher. If the headrest is between two levels of height setting when adjusting it, choose the higher setting.

G. Application of the cushion

The pillow should be used if the child is between 40 and 60 cm tall. When the child is taller than 60 cm, the pillow should not be used.

H. Rear-facing mounting

Installation method: ISOFIX + tether + seat belt for a height of 40-105 cm.

Follow the ISOFIX installation method and the attachment strap, with the seat back rotated 180°. Adjust the positioning of the seat according to subsections **D**, **E** and **F**.

I. Forward-facing mounting (height 76-105 cm)

Mounting method: ISOFIX + tether + seat belt for a height of 76-105 cm.

Follow the ISOFIX installation method and with the attachment belt. Position the seat facing forward.

Adjust the positioning of the seat according to subsections **D**, **E** and **F**.

J. Forward-facing mounting (height 100-150 cm)

Fold the support leg completely if it is unfolded (subsection **B2**).

Press the seat belt adjustment button (6, point 2) and pull on the straps (point 3) to loosen them (do not pull on the belt protectors themselves (12)!).

Unfasten the buckle and remove the buckle protector. Put the buckle through the hole in the cover from which it comes out. Connect the upper parts of the buckle and fasten it. When you hear a click and see the green stripe on the buckle, it will be properly closed.

Unbuckle the cover behind the belts and tilt it slightly - under the seat cover there is a storage compartment for the buckle. Open the storage compartment flap and insert the buckle there. Close the flap and pull out the shoulder straps as much as possible. Stow the shoulder straps together with the pads behind the seat back cover.

J1. Installation method A: 3-point car belt + seat belts for a height of 100-150)

Position the seat on the passenger seat and push it as close as possible to the seatback.

Put the shoulder strap of the 3-point car belt through the guide located under the headrest of the seat, and the lap belt through both lap belt guides at the bottom of the seat. After that, fasten the belt buckle - the car belt must not twist.

Make sure the bottom of the headrest is level with the child's shoulders or slightly higher. If the headrest is between two levels of height setting when you adjust it, choose the higher setting. Guiding the car belts in any other way than through dedicated guides in the chair is dangerous and can lead to serious injuries.

J1. Installation method B: 3-point car belt + ISOFIX + seat belts for a height of 100-150)

Install the seat on the passenger seat according to the ISOFIX mounting method.

Put the shoulder strap of the 3-point car belt through the guide located under the headrest of the seat, and the lap belt through both lap belt guides at the bottom of the seat. After that, fasten the belt buckle - the car belt must not twist.

Make sure the bottom of the headrest is level with the child's shoulders or slightly higher. If the headrest is between two levels of height setting when you adjust it, choose the higher setting.

Guiding the car belts in any other way than through dedicated guides in the chair is dangerous and can lead to serious injuries.




K. Removing the seat cover

Unbuckle the seat belts and remove the buckle protector. Remove the protectors from the shoulder straps. Remove the cover from the headrest. Unbuckle the cover behind the straps and pull the entire cover upward, pulling it off.

CLEANING

- After washing, the cover should be left to dry laid flat.
- The cover should not be overly squeezed or twisted, as this may leave marks.
- When cleaning the cover, follow the markings on the tag sewn into it.
- The body of the seat can be wiped with a damp cloth or sponge.

	Maximum wash temperature of 30°C.		Do not iron.
---	-----------------------------------	---	--------------

	Do not bleach.		Do not dry-clean.
	Dry clean with any solvent except tetrachloroethylene.		

WARRANTY

The product comes with a 2-year warranty starting from the purchase date. In case of a defect, the product should be returned to the store where it was purchased, remembering to provide the proof of purchase. The product should be complete, and preferably in its original packaging.

CZ

POZOR

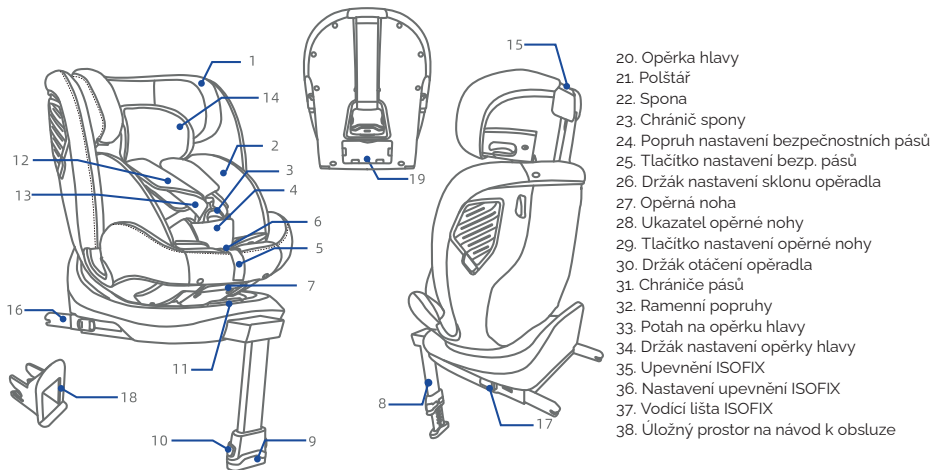
Jde o dětskou autosedačku i-Size. Byla schválena v souladu se směrnicí č. 129 Evropské hospodářské komise Organizace spojených národů pro použití na místech k sezení ve vozidlech vyhovujících normě i-Size, jak je uvedeno výrobcí vozidel v návodu k obsluze vozidla. V případě pochybností kontaktujte výrobce sedačky nebo prodejce.

Jde o dětskou autosedačku i-Size. Byla schválena v souladu se směrnicí č. 129 Evropské hospodářské komise Organizace spojených národů pro použití hlavně na „místech k sezení i-Size“, jak je uvedeno výrobcí vozidel v návodu k obsluze vozidla. V případě pochybností kontaktujte výrobce sedačky nebo prodejce.

Nepoužívejte sedačku na místech k sezení, na nichž je instalován aktivní čelní airbag.

DŮLEŽITÉ – neinstalujte sedačku čelem ke směru jízdy předtím, než VĚK DÍTĚTE PŘESÁHNE 15 MĚSÍCŮ.

KONSTRUKCE DĚTSKÉ AUTOSEDAČKY



Prohlédněte si výrobek, zda nechybí nějaké části. V případě chybějících nebo poškozených komponentů se obraťte na prodejce.

POKYNY OHLEDNĚ BEZPEČNOSTI

- Návod k obsluze uschovejte pro budoucí použití.
- Tuhé a plastové díly autosedačky rozmístěte a instalujte tak, aby během každodenního používání výrobku nemohly být přiskřípnuty pohyblivými sedadly nebo dveřmi vozidla.
- Popruhy upevňující sedačku k sedadlu vozidla musí být napnuté, popruhy a kryty chránící dítě musí být přizpůsobeny tělu dítěte, popruhy nesmí být zkroucené.
- Důležité je ujistit se, že se bederní pás nachází co nejnižší, obepíná kyčle a ne břicho.
- Dětskou autosedačku je nutné vyměnit, pokud byla během nehody vystavena prudké zátěži.
- Provádění jakýchkoliv úprav na zařízení bez souhlasu orgánu udělujícího homologaci představuje riziko, stejně jako nedodržování montážního návodu dodaného výrobcem dětské sedačky.
- Ujistěte se, že dítě není v sedačce ponecháno bez dozoru.
- Ujistěte se, že jsou zavazadla nebo jiné předměty, které mohou v případě kolize způsobit zranění, správně zajištěny.
- Ujistěte se, že dětská autosedačka nebude používána bez potahu.
- Nezapomínejte, že potah sedačky se nesmí vyměňovat za jiný než ten doporučený výrobcem, protože představuje integrální součást funkčnosti sedačky.
- Informace o používání dětské autosedačky i-Size lze najít v návodu výrobce vozidla.
- Dětská autosedačka nemusí být kompatibilní se všemi homologovanými vozidly, pokud se používá při výšce dítěte nad 135 cm.
- Dětská autosedačka nemůže být instalována na sedadle spolujezdce s aktivním airbagem.
- Dětská autosedačka nemůže být instalována bokem ani na sedadle spolujezdce vybaveném pouze bederním bezpečnostním pásem.

- Při každém použití zatáhněte za popruhy u spony, abyste si ověřili, jestli není spona volná.
- Vždy kontrolujte, jestli jsou všechny součásti dětské autosedačky kompletní a v dobrém stavu.
- Nenechávejte dětskou sedačku dlouhou dobu ve studeném, horkém nebo vlhkém prostředí.
- Pokud dětská autosedačka nebude po delší dobu používána, vyjměte ji z automobilu a uložte na chladném místě mimo dosah dětí.

Dostupné způsoby instalování

Výška	Směr instalace	Způsob instalace
40-105 cm	Zády ke směru jízdy	ISOFIX + upevňovací popruh + bez. pásy
76-105 cm	Předem ke směru jízdy	ISOFIX + upevňovací popruh + bez. pásy
100-150 cm	Předem ke směru jízdy	3bodový automobilový bezpečnostní pás
100-150 cm	Předem ke směru jízdy	3bodový automobilový bezpečnostní pás+ ISOFIX

POUŽÍVÁNÍ

A1. Montáž metodou ISOFIX


Najděte body upevnění ISOFIX, které se nacházejí mezi opěradlem a místem k sezení na sedadle vašeho automobilu. Zasuňte vodící lištu ISOFIX (18) do tohoto prostoru a spojte je s body upevnění.

A2. Stiskněte a podržte tlačítko do regulace upevnění ISOFIX (17), aby se maximálně vysunulo upevnění ISOFIX (16).

A3. Zasuňte upevnění do vodící lišty ISOFIX a spojte je s upevňovacími body. Přisuňte základnu dětské autosedačky k opěradlu sedadla. Když ukazatel na regulaci upevnění ukazuje zelenou barvu, znamená to, že montáž byla provedena správně.

Za účelem demontáže dětské autosedačky proveďte výše uvedené kroky v opačném pořadí.

B. Montáž upevňovacím popruhem (Top ether)

Stiskněte tlačítko nastavení upevňovacího popruhu (10) pro přizpůsobení délky popruhu (obr. 1). Protáhněte popruh vodítkem v opěradle dětské autosedačky (obr. 2) a následně pod opěrkou hlavy sedadla spolujezdce, na němž je dětská autosedačka instalována (obr. 3). Pokud není možné vést upevňovací popruh pod opěrkou hlavy, je přípustné vést popruh nad opěrkou hlavy. Napněte upevňovací popruh na délku dostatečnou pro jeho zachycení o upevňovací bod za automobilovým sedadlem. Upevňovací bod bude označen symbolem . Obvykle ho lze najít na jednom ze tří míst uvedených na obr. A, B a C. K uchycení upevňovacího popruhu nepoužívejte jiná místa!

Chyťte za jeden z konců upevňovacího popruhu a zatáhněte, čímž ho napnete (obr. 4). V okénku spony upevňovacího popruhu se objeví zelený proužek, pokud byl popruh správně upevněn (obr. 5).

POZOR: Doporučujeme vést upevňovací popruh tak, aby nevedl u okna automobilu.

C. Otáčení opěradla dětské autosedačky

Zatáhněte za držák nastavení otáčení (11, bod 1), druhou rukou otočte opěradlo dětské autosedačky do zvolené polohy (bod 2).

Poloha A ukazuje nastavení opěradla předem ke směru jízdy. Poloha B ukazuje nastavení opěradla zády ke směru jízdy. Poloha C ukazuje nastavení opěradla bokem pro vytahování nebo

usazování dítěte do sedačky. Toto nastavení lze používat výhradně v případě, kdy se automobil nepohybuje.

D. Změna sklonu opěradla dětské autosedačky

Potáhněte za držák nastavení sklonu (7, obr. 1) a zatažením za nebo zatlačením do opěradla nastavte zvolený sklon opěradla dětské autosedačky, následně uvolněte držák nastavení sklonu. Až uslyšíte cvaknutí, bude sklon opěradla zablokován v jedné ze čtyř dostupných poloh (obr. 2 a 3).

E. Nastavení bezpečnostních pásů

Stiskněte tlačítko nastavení bezpečnostních pásů (6, bod 1) a zatáhněte za pásy (bod 2), abyste je uvolnili (netahejte za samotné chrániče pásů (12)!).

Stiskněte tlačítko na sponě (3, bod 3), po jejím rozepnutí uložte ramenní popruhy na obou stranách dětské autosedačky (bod 4).

Usadte dítě do dětské autosedačky, spojte horní části spony a zapněte ji (bod 5). Až uslyšíte cvaknutí

a na sponě bude vidět zelený proužek, znamená to, že je správně zapnutá. Zatáhněte za popruh nastavení pásů (5) pro utažení bezpečnostních pásů (bod 6). Pásy by měly být co nejvíce utažené, ale tak, aby nezpůsobovaly nepohodlí dítěte.

F. Nastavení opěrky hlavy

Než přistoupíte k nastavení opěrky hlavy, musí být bezpečnostní pásy uvolněné.

Výška opěrky hlavy může být nastavena po stisknutí tlačítka na držáku nastavení opěrky hlavy (15) a pohybování opěrkou hlavy nahoru nebo dolů. Opěrka hlavy má 12 úrovní nastavení výšky.

Ujistěte se, že jsou ramenní bezpečnostní popruhy na stejné úrovni jako ramena dítěte nebo jen o málo výše. Pokud se během nastavování opěrka hlavy nachází mezi dvěma úrovněmi nastavení výšky, zvolte vyšší nastavení.

G. Použití polštáře

Polštář použijte, pokud dítě měří od 40 do 60 cm. Pokud je dítě vyšší než 60 cm, polštář nepoužívejte.

H. Montáž zády ke směru jízdy

Způsob montáže: ISOFIX + upevňovací popruh + bezpečnostní pásy pro výšku 40-105 cm.

Postupujte analogicky jako u metody instalace ISOFIX a s upevňovacím popruhem, přičemž otočte opěradlo dětské autosedačky o 180°.

Přizpůsobte nastavení dětské autosedačky dle podbodů **D, E a F**.

I. Montáž předem ke směru jízdy (výška 76-105 cm)

Způsob montáže: ISOFIX + upevňovací popruh + bezpečnostní pásy pro výšku 76-105 cm.

Postupujte analogicky jako u metody instalace ISOFIX a s upevňovacím popruhem. Dětská autosedačka je nastavena předem ke směru jízdy.

Přizpůsobte nastavení dětské autosedačky dle podbodů **D, E a F**.

J. Montáž předem ke směru jízdy (výška 100-150 cm)

Zcela složte opěrnou nohu, pokud je rozložená (podbod **B2**).

Stiskněte tlačítko nastavení bezpečnostních pásů (6, bod 2) a zatáhněte za pásy (bod 3), abyste je uvolnili (netahejte za samotné chrániče pásů (12)!).

Rozeptejte sponu a sundejte chránič spony. Protáhněte sponu otvorem v potahu, ze kterého vystupuje. Spojte horní část spony a zapněte ji. Až uslyšíte cvaknutí a na sponě bude vidět zelený proužek, znamená to, že je správně zapnutá.

Odeptejte potah za pásy a lehce ho odtáhněte – pod potahem se v sedáku nachází úložný prostor na sponu. Otevřete poklop úložného prostoru a vložte tam sponu. Zavřete poklop a vytáhněte ramenní popruhy, co nejvíce to jde. Schovejte ramenní popruhy společně s chrániči za kryt opěradla dětské autosedačky.

J1. Metoda montáže A: 3bodový automobilový bezpečnostní pás + bezpečnostní pásy pro výšku 100-150

Postavte dětskou autosedačku na sedadlo spolujezdce a přisuňte ho co nejvíce k opěradlu sedadla.

Protáhněte ramenní popruh 3bodového automobilového pásu přes volič, které se nachází pod opěrkou hlavy dětské autosedačky, a kyčelní pás oběma voličky kyčelního pásu ve spodní části dětské autosedačky. Pak zapněte sponu pásu – automobilový bezpečnostní pás se nesmí kroutit.

Ujistěte se, že je spodní část opěrky hlavy na stejné úrovni jako ramena dítěte nebo jen o málo výše. Pokud se během nastavování opěrka hlavy nachází mezi dvěma úrovněmi nastavení výšky, zvolte vyšší nastavení.

Vedení automobilových pásů jinak, než speciálními voličky na dětské autosedačce, je nebezpečné a může způsobit vážná zranění.

J1. Metoda montáže B: 3bodový automobilový bezpečnostní pás + ISOFIX+ bezpečnostní pásy pro výšku 100-150

Instalujte dětskou autosedačku na sedadle spolujezdce dle metody montáže ISOFIX.

Protáhněte ramenní popruh 3bodového automobilového pásu přes vodítko, které se nachází pod opěrkou hlavy dětské autosedačky, a kyčelní pás oběma vodítky kyčelního pásu ve spodní části dětské autosedačky. Pak zapněte sponu pásu – automobilový bezpečnostní pás se nesmí kroutit.

Ujistěte se, že je spodní část opěrky hlavy na stejné úrovni jako ramena dítě nebo jen o málo výše. Pokud se během nastavování opěrka hlavy nachází mezi dvěma úrovněmi nastavení výšky, zvolte vyšší nastavení.






Vedení automobilových pásů jinak, než speciálními vodítky na dětské autosedačce, je nebezpečné a může způsobit vážná zranění.

K. Snímání potahu dětské autosedačky

Rozepněte bezpečnostní pásy a sundejte ze spony chránič. Sundejte chrániče z ramenních popruhů. Sundejte potah z opěrky hlavy. Odepněte potah za pásy a zatáhněte za celý potah nahoru, sundejte ho.

ČIŠTĚNÍ

- Potah po vyprání nechte uschnout vodorovně rozložený.
- Potah nadměrně nevymačkávejte ani neždímejte, může to zanechat stopy.
- Při čištění potahu dodržujte označení uvedená na do něj všitém štítku.
- Korpus dětské autosedačky lze otírat vlhkým hadříkem nebo houbičkou.

	Maximální teplota praní 30 °C.		Nežehlete.
	Nebělte.		Nečistěte chemicky.
	Čistěte na sucho libovolným rozpouštědlem s výjimkou tetrachlorethylenu.		

ZÁRUKA

Na výrobek se vztahuje záruka 2 roky od data prodeje výrobku. V případě závady je třeba výrobek vrátit do obchodu, kde byl zakoupen, a nezapomenout předložit doklad o koupi. Výrobek by měl být kompletní a pokud možno v původním obalu.

RO

ATENȚIE

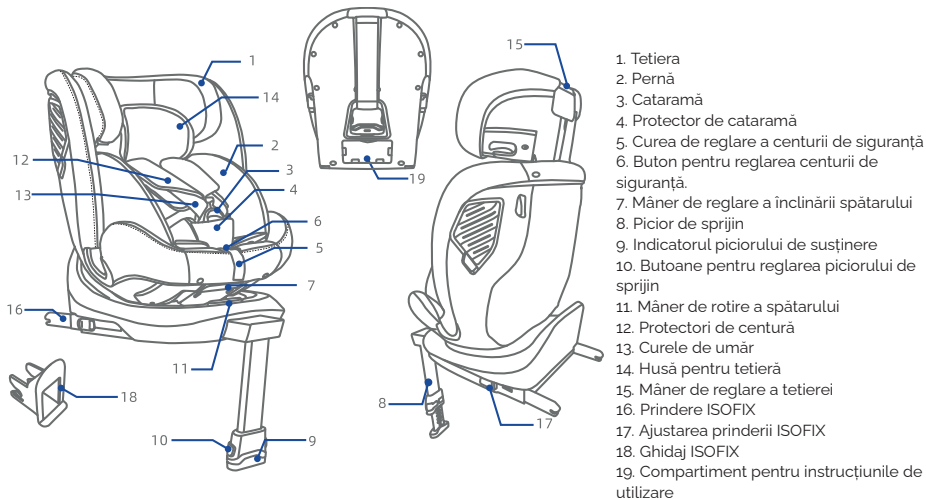
Este un scaun auto pentru copii i-Size. Acesta a fost omologat în conformitate cu Regulamentul nr. 129 al Comisiei Economice pentru Europa a Organizației Națiunilor Unite pentru a fi utilizat în locurile de ședere ale vehiculelor conforme cu i-Size, în conformitate cu indicațiile producătorilor de vehicule în manualul de utilizare al vehiculului. În cazul în care aveți îndoieli, consultați producătorul sau vânzătorul de scaune.

Este un scaun auto pentru copii i-Size. Acesta a fost omologat în conformitate cu Regulamentul nr. 129 al Comisiei Economice pentru Europa a Organizației Națiunilor Unite pentru a fi utilizat în "locurile de ședere cu i-Size", în conformitate cu indicațiile producătorilor de vehicule în manualul de utilizare al vehiculului. În cazul în care aveți îndoieli, consultați producătorul sau vânzătorul de scaune.

Nu folosiți scaunul în locurile de ședere în care este instalat un airbag frontal activ.

IMPORTANT – nu instalați scaunul orientat cu fața la direcția de mers înainte ca **VÂRSTA COPILULUI SĂ FI DEPĂȘIT 15 LUNI**.

CONSTRUCȚIA SCAUNULUI



Verificați dacă lipsesc componente ale produsului. Contactați comerciantul în cazul în care unele componente lipsesc sau sunt deteriorate.

INSTRUCȚIUNI DE SIGURANȚĂ

- Păstrați instrucțiunile de utilizare pentru utilizare ulterioară.
- Părțile rigide și elementele din plastic ale scaunului trebuie să fie aranjate și instalate astfel încât să nu poată fi strivite de scaun sau de ușa vehiculului în mișcare în timpul utilizării zilnice a produsului.
- Curelele de fixare pentru scaunul pentru copii de scaunul vehiculului trebuie să fie strânse, centurile și husele de siguranță trebuie să se potrivească corpului copilului și curelele nu trebuie să fie răsucite.
- Este important să vă asigurați că centura de talie este cât mai joasă posibil, în jurul șoldurilor și nu al abdomenului.
- Scaunul trebuie înlocuit dacă a fost supus unor solicitări violente în timpul unui accident.
- Efectuarea oricăror modificări la nivelul dispozitivului fără aprobarea autorității de omologare reprezintă un risc, la fel ca și nerespectarea instrucțiunilor de instalare furnizate de producătorul scaunului.
- Asigurați-vă că copiii nu sunt lăsați nesupravegheați în scaun.
- Asigurați-vă că bagajele sau alte obiecte care ar putea provoca leziuni în cazul unei coliziuni, sunt fixate în mod corespunzător.
- Asigurați-vă că scaunul nu este utilizat fără husă.
- Este important să nu uitați să nu înlocuiți husa scaunului cu alta decât cea recomandată de producător, deoarece aceasta face parte integrantă din funcția scaunului.
- Informații privind utilizarea scaunului i-Size pot fi găsite în instrucțiunile producătorului vehiculului.
- Este posibil ca scaunul pentru copii să nu se potrivească la toate vehiculele omologate atunci când este utilizat pentru un copil cu înălțimea de peste 135 cm.
- Scaunul nu trebuie să fie instalat pe un scaun de pasager cu airbag activ.

- Scaunul nu trebuie să fie instalat lateral sau pe un scaun de pasager echipat doar cu o centură de siguranță subabdominală.
- Înainte de fiecare utilizare, trageți de curelele de la cataramă pentru a verifica dacă catarama nu este slăbită.
- Verificați întotdeauna dacă toate piesele scaunului sunt complete și în stare bună.
- Nu lăsați scaunul într-un mediu rece sau cald și umed pentru perioade lungi de timp.
- În cazul în care scaunul nu va fi folosit pentru o perioadă lungă de timp, scoateți-l din mașină și depozitați-l într-un loc răcoros, care nu este la îndemâna copiilor.

Metode de instalare disponibile

Creștere	Direcția de instalare	Metoda de instalare
40-105 cm	Cu spatele față de direcția de deplasare	ISOFIX + curea de fixare + centură de sig.
76-105 cm	Cu fața spre direcția de deplasare	ISOFIX + curea de fixare + centură de sig.
100-150 cm	Cu fața spre direcția de deplasare	Centură de siguranță auto în 3 puncte
100-150 cm	Cu fața spre direcția de deplasare	Centură de siguranță auto în 3 puncte + ISOFIX

UTILIZARE

A1. Montaj prin metoda ISOFIX

Găsiți punctele de fixare ISOFIX situate între spătar și șezut în scaunul mașinii dumneavoastră. Introduceți ghidajele ISOFIX (18) în acest spațiu și conectați ghidajele cu punctele de fixare.


A2. Apăsați și mențineți apăsat butonul de reglare a prinderii ISOFIX (17) pentru a extinde prinderea ISOFIX (16) la maxim.

A3. Introduceți prinderea în ghidajul ISOFIX și conectați-le la punctele de fixare. Aliniați baza scaunului cu spătarul scaunului. Atunci când indicatorul de pe reglajul de fixare este verde, înseamnă că instalarea a fost efectuată corect.

Pentru a scoate scaunul, urmați pașii de mai sus în sens invers.

B. Montaj cu cureaua de prindere (Top tether)

Apăsați butonul de reglare a curelei de prindere (10) pentru a regla lungimea curelei (fig. 1). Treceți centura prin ghidajul din spătarul scaunului (fig. 2) și apoi pe sub tetiera scaunului pasagerului pe care este montat scaunul (fig. 3). În cazul în care nu puteți trece cureaua de prindere sub tetieră, este acceptabil să plasați cureaua peste tetieră.

Întindeți cureaua de prindere la o lungime suficientă pentru a o atașa la punctul de fixare din spatele scaunului auto. Punctul de fixare va fi marcat cu semnul . De obicei, se găsește într-unul dintre cele trei locuri indicate în fig. A, B și C. Nu utilizați niciun alt loc pentru a fixa cureaua de fixare!

Prindeți un capăt al curelei de fixare și trageți de ea, întinzând-o (fig. 4). O dungă verde va fi vizibilă în fereastra cataramii centurii de fixare dacă centura a fost fixată corect (fig. 5).

ATENȚIE: Vă recomandăm să treceți cureaua de fixare astfel încât să nu fie aproape de geamul mașinii.

C. Rotirea spătarului scaunului

Trageți de mânerul de reglare a rotirii (11, pct 1) și folosiți cealaltă mână pentru a roti spătarul scaunului în poziția dorită (pct. 2).

Poziția A indică poziția spătarului cu fața spre direcția de deplasare. Poziția B indică poziția spătarului cu spatele spre direcția de deplasare. Poziția C indică poziția laterală a spătarului pentru scoaterea sau așezarea copilului în scaun. Această setare poate fi utilizată numai atunci când mașina nu este în mișcare.

D. Modificarea înclinării spătarului scaunului

Trageți de mânerul de reglare a înclinării (7, fig. 1) și, trăgând sau împingând spătarul, setați înclinarea dorită a spătarului scaunului, apoi eliberați mânerul de reglare a înclinării. Când auziți un clic, înclinarea spătarului este blocată într-una dintre cele patru poziții disponibile (fig. 2 și 3).

E. Ajustarea centurilor de siguranță

Apăsăți butonul de reglare a centurilor de siguranță (6, pct 1) și trageți de centuri (pct 2) pentru a le slăbi (nu trageți de centurile de siguranță (12)!).

Apăsăți butonul din cataramă (3, pct 3), după ce desfaceți catarama, aranjați bretelele pe ambele părți ale scaunului (pct 4).

Așezați copilul în scaun, conectați partea superioară a cataramei și fixați-o (pct 5). Când auziți clicul și vedeți dunga verde de pe cataramă, înseamnă că este închisă corect. Trageți cureaua de reglare a centurii (5) pentru a strânge centurile de siguranță (pct 6). Curelele trebuie să fie strânse cât mai mult posibil, dar astfel încât să nu provoace disconfort copilului.

F. Ajustarea tetierei

Centurile de siguranță trebuie desfăcute înainte de a ajusta tetiera.

Înălțimea tetierei poate fi reglată prin apăsarea butonului de pe mânerul de reglare a tetierei (15) și prin deplasarea tetierei în sus sau în jos. Tetiera are 12 niveluri de reglare a înălțimii.

Asigurați-vă că bretelele sunt la nivelul umerilor copilului sau puțin mai sus. Dacă, în timpul reglării, tetiera se află între două niveluri de reglare a înălțimii, selectați cea mai înaltă valoare.

G. Utilizarea pernei

Perna trebuie folosită dacă înălțimea copilului este cuprinsă între 40 și 60 cm. Atunci când copilul este mai înalt de 60 cm, perna nu trebuie folosită.

H. Montaj cu spatele spre direcția de deplasare

Metoda de montaj: ISOFIX + curea de prindere + centuri de siguranță pentru înălțimea între 40-105 cm.

Procedați în același mod ca la metoda de instalare ISOFIX și cu cureaua de prindere, apoi rotiți spătarul scaunului la 180°.

Ajustați setarea scaunului conform cu subpunctele **D**, **E** și **F**.

I. Монтаж с лице към посоката на движение (ръст 76-105 cm)

Метод на инсталиране: ISOFIX + закрепващ колан + обезопасителни колани за ръст 76-105cm.

Следвайте метода на монтаж ISOFIX със закрепващ колан. Столчето е разположено с лице към посоката на движение.

Нагласете позицията на седалката според точки Д (D), Е и Ф (F).

J. Montaj cu fața spre direcția de deplasare (înălțime 100-150 cm)

Pliati complet piciorul de sprijin dacă este întins complet (subpunct **B2**).

Apăsati butonul de reglare a centurilor de siguranță (6, pct 2) și trageți de centuri (pct 3) pentru a le slăbi (nu trageți de centurile de siguranță (12)!).

Desfaceți catarama și scoateți protecția cataramei. Introduceți catarama prin orificiul din husa din care iese. Îmbinați părțile superioare ale cataramei și fixați-o. Când auziți clicul și vedeți dunga verde de pe cataramă, înseamnă că este închisă corect.

Desfaceți husa din spatele curelelor și înclinați-l ușor – sub capacul scaunului există un compartiment pentru catarama. Deschideți clapeta compartimentului și introduceți catarama

acolo. Închideți clapeta și trageți bretelele cât mai mult posibil. Strângeți bretelele împreună cu protecțiile în spatele husei spătarului scaunului.

J1. Metoda de montaj A: Centură de siguranță în 3 puncte + centură de siguranță pentru înălțime 100-150)

Poziționați scaunul pe scaunul pasagerului și împingeți-l cât mai aproape posibil de spătarul scaunului.

Treceți breteaua centurii auto în 3 puncte prin ghidajul situat sub tetiera scaunului, iar centura subabdominală prin ambele ghidaje ale centurii subabdominale din partea de jos a scaunului. Apoi fixați catarama centurii de siguranță – centura auto nu trebuie să se răsucească.

Asigurați-vă că partea inferioară a tetierei este la nivelul umerilor copilului sau puțin mai sus. Dacă, în timpul reglării, tetiera se află între două niveluri de reglare a înălțimii, selectați cea mai înaltă valoare.

Ghidarea centurilor auto în orice alt mod decât prin intermediul ghidajelor dedicate din scaun este periculos și poate provoca leziuni grave.

J1. Metoda de montaj B: Centură de siguranță în 3 puncte + ISOFIX+ centură de siguranță pentru înălțime 100-150)

Instalați scaunul pe scaunul pasagerului în conformitate cu metoda de montaj ISOFIX.

Treceți breteaua centurii auto în 3 puncte prin ghidajul situat sub tetiera scaunului, iar centura subabdominală prin ambele ghidaje ale centurii subabdominale din partea de jos a scaunului. Apoi fixați catarama centurii de siguranță – centura auto nu trebuie să se răsucească.

Asigurați-vă că partea inferioară a tetierei este la nivelul umerilor copilului sau puțin mai sus. Dacă, în timpul reglării, tetiera se află între două niveluri de reglare a înălțimii, selectați cea mai înaltă valoare.





Ghidarea centurilor auto în orice alt mod decât prin intermediul ghidajelor dedicate din scaun este periculos și poate provoca leziuni grave.

K. Îndepărtarea husei scaunului

Desfaceți centura de siguranță și scoateți protecția cataramii. Îndepărtați protecțiile de pe bretele. Îndepărtați husa de pe tetieră. Desprindeți husa din spatele curelelor și trageți husa întregă în sus și dați-o jos.

CURĂȚARE

- După spălare, întindeți husa și lăsați-o să se usuce.
- Nu stoarceți excesiv husa, nu răsuciți, deoarece acest lucru poate lăsa urme.
- Când curățați husa, respectați indicațiile de pe eticheta cusută în husă.
- Corpul scaunului poate fi șters cu o lavetă sau un burete umed.

	Temperatura maximă de spălare 30°C.		Nu călcați.
	Nu înălbiți.		Nu curățați chimic.



Curățați uscat cu orice solvent, cu excepția tetracloroetilenei.

GARANȚIE

Produsul are o garanție de 2 ani, începând de la data vânzării produsului. În cazul unui defect, produsul trebuie returnat la magazinul de unde a fost achiziționat, amintindu-vă să prezentați dovada achiziției. Produsul trebuie să fie complet și, de preferință, împachetat în ambalajul original.

HU

MEGJEGYZÉS

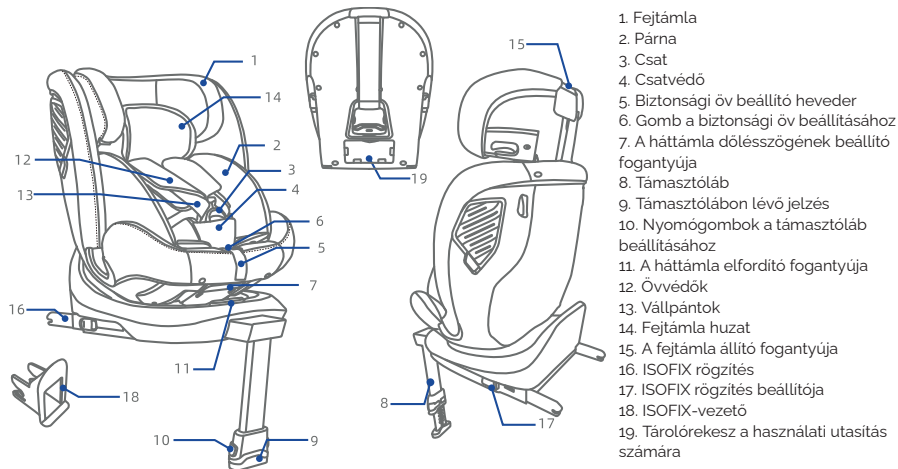
Ez egy i-Size gyermekülés. Az Egyesült Nemzetek Európai Gazdasági Bizottságának 129. számú előírása szerint hagyták jóvá az i-Size szabványnak megfelelő járművek ülőhelyein való használatra, a járműgyártók által a jármű használati útmutatójában megadottaknak megfelelően. Kétség esetén forduljon a gyerekülés gyártójához vagy az eladóhoz.

Ez egy i-Size gyermekülés. Az Egyesült Nemzetek Európai Gazdasági Bizottságának 129. számú előírása szerint elsősorban az "i-Size ülőhelyeken" való használatra lett jóváhagyva, ahogyan azt a járműgyártók a jármű használati útmutatójában feltüntetik. Kétség esetén forduljon az ülés gyártójához vagy az eladóhoz.

Tilos az ülést olyan üléseken használni, ahol aktív elülső légszák van beszerelve.

FONTOS - ne szerelje be az ülést előre néző helyzetben, amíg a GYERMEK ÉLETKORA MEG NEM HALADJA MEG A 15 HÓNAPOT.

AZ ÜLÉS FELÉPÍTÉSE



1. Fejtámla
2. Párna
3. Csát
4. Csátvédő
5. Biztonsági öv beállító heveder
6. Gomb a biztonsági öv beállításához
7. A háttámla dőlésszögének beállító fogantyúja
8. Támasztóláb
9. Támasztólábon lévő jelzés
10. Nyomógombok a támasztóláb beállításához
11. A háttámla elfordító fogantyúja
12. Övvédők
13. Vállpántok
14. Fejtámla húzat
15. A fejtámla állító fogantyúja
16. ISOFIX rögzítés
17. ISOFIX rögzítés beállítója
18. ISOFIX-vezető
19. Tárolórekesz a használati utasítás számára

Ellenőrizze a terméket a hiányzó alkatrészek tekintetében. A hiányzó vagy sérült alkatrészek esetén forduljon az eladóhoz.

BIZTONSÁGI UTASÍTÁSOK

- Őrizze meg ezt a használati útmutatót későbbi használatra.
- A gyerekülés merev alkatrészeit és műanyag részeit úgy rendezze el és szerelje fel, hogy a termék mindennapi használata során ne lehessen azokat a mozgó üléssel vagy a jármű ajtajával becsípni.
- A gyerekülést a jármű üléséhez rögzítő hevedereknek feszesnek kell lenniük, a gyerekülés hevedereinek és a biztonsági huzatoknak illeszkedniük kell a gyermek testéhez, és a hevederek nem csavarodhatnak meg.
- Fontos, hogy meggyőződjön róla, a biztonsági öv a lehető legalacsonyabban van, a csípőt veszi körbe, nem a hasat.
- Az ülést ki kell cserélni, ha baleset során erőszakos igénybevételnek volt kitéve.
- Az eszközön a jóváhagyó hatóság engedélye nélkül bármilyen változtatás kockázatot jelent, csakúgy, mint az, ha nem tartják be az ülés gyártója által megadott beszerelési utasításokat.
- Győződjön meg róla, hogy a gyermekeket nincsenek felügyelet nélkül magunkra hagyva az ülésben.
- Győződjön meg arról, hogy a csomagok vagy egyéb tárgyak, amelyek ütközés esetén sérülést okozhatnak, megfelelően rögzítve vannak.
- Győződjön meg arról, hogy az ülést nem használják a huzat nélkül.
- Ügyeljen arra, hogy az üléshezátot ne cserélje le a gyártó által ajánlottól eltérőre, mivel az az ülés funkciójának szerves részét képezi.
- Az i-Size ülés használatára vonatkozó információkért olvassa el a jármű gyártójának használati utasítását.
- Előfordulhat, hogy a gyermekülés nem minden jóváhagyott járműbe illeszkedik, ha 135 cm-nél magasabb gyermeknél használják.

- Az ülés nem szerelhető aktív légzsákkal ellátott utasülésbe.
- Az ülés nem szerelhető oldalirányban vagy olyan utasülésre, amely csak derék biztonsági övvel van felszerelve.
- Minden használat előtt húzza meg a biztonsági öv hevedereit a csatnál, hogy ellenőrizze, hogy a csat nem lazult-e meg.
- Mindig ellenőrizze, hogy az ülés minden alkatrésze hiánytalan és jó állapotban van-e.
- Ne hagyja az ülést hosszú időre hideg vagy forró, párás környezetben.
- Ha az ülést hosszabb ideig nem fogja használni, vegye ki az autóból és tárolja hűvös helyen, gyermektől elzárva.

Elérhető beszerelési módok

Testmagasság	Beszerelési irány	Beszerelési mód
40-105 cm	Menetiránynak háttal	ISOFIX + rögzítő heveder + biztonsági öv
76-105 cm	Menetirány szerint	ISOFIX + rögzítő heveder + biztonsági öv
100-150 cm	Menetirány szerint	3 pontos biztonsági öv
100-150 cm	Menetirány szerint	3 pontos biztonsági öv + ISOFIX

HASZNÁLAT

A1. ISOFIX beszerelés

Keresse meg az ISOFIX rögzítési pontokat a háttámla és az ülés közötti résben az autó ülésében. Dugja be az Isofix-vezetőket (18) erre a helyre, és csatlakoztassa a rögzítési pontokhoz.


A2. Nyomja meg és tartsa lenyomva az Isofix rögzítés beállító gombját (17), hogy az Isofix rögzítést (16) a lehető legmesszebbre kitolja.

A3. Dugja be a rögzítőt az Isofix-vezetőbe, és csatlakoztassa a rögzítési pontokhoz. Tolja a gyerekülés talpát az ülés háttámlájához. Amikor a rögzítés beállítóján lévő kijelző zöld színt mutat, ez azt jelzi, hogy a beszerelést helyesen végezték el.

Az ülés eltávolításához végezze el a fenti lépéseket ellenkező sorrendben.

B. Beszerelés rögzítő övvel (Top tether)

Nyomja meg a rögzítő övet beállító gombot (10) az öv hosszának beállításához (1. ábra). Vezesse át a gyerekülés háttámlájában lévő megvezetőn (2. ábra), majd az utasülés fejtámlája, amelyre a gyerekülés felszereli (3. ábra). Ha az övet nem lehet a fejtámla alatt átvezetni, akkor elfogadható, ha a fejtámla felett vezeti át.

Húzza a rögzítő övet elég hosszúra ahhoz, hogy beakaszthassa az autóülés mögötti rögzítési pontra. A rögzítési pontot  jel azonosítja. Ez általában az A, B és C ábrán feltüntetett három hely valamelyikén található. Ne használjon más helyet a rögzítő öv rögzítésére!

Fogja meg a rögzítő öv egyik végét, és húzza, feszítse meg (4. ábra). A rögzítő öv csatjának ablakában egy zöld csík lesz látható, ha az öv helyesen lett rögzítve (5. ábra).

MEGJEGYZÉS: Javasoljuk, hogy a heveder hevederét úgy vezesse el, hogy az ne az ablak mellett fusson.

C. A háttámla elforgatása

Húzza meg az elfordító fogantyút (11, 1. pont), és a másik kezével fordítsa el a gyerekülés háttámláját a kívánt helyzetbe (2. pont).

Az A pozíció az üléstámla menetirány szerinti helyzetét mutatja. A B pozíció a menetiránynak háttal helyzetet mutatja. A C pozíció az oldalra néző helyzetet mutatja a gyermek kivételéhez vagy az ülésbe helyezéséhez. Ez a beállítás csak akkor használható, ha az autó nem mozog.

D. Az üléstámla dőlésszögének megváltoztatása

Húzza meg a dőlésszög állító fogantyút (7, 1. ábra), és a háttámla húzásával vagy nyomásával állítsa be a gyerekülés háttámlájának kívánt dőlésszögét, majd engedje el a dőlésszög állító fogantyút. Amikor egy kattánást hall, a háttámla dőlésszöge a négy elérhető pozíció egyikében rögzül (2. és 3. ábra).

E. A biztonsági öv beállítása

Nyomja meg a biztonsági öv beállító gombját (6, 1. pont), és húzza meg a hevedereket (2. pont), hogy meglazítsa őket (ne húzza meg magukat az övvédőket (12)!).

Nyomja meg a gombot a csaton (3, 3. pont), miután a csat kioldott, helyezze el a vállpántokat az ülés mindkét oldalán (4. pont).

Ültesse gyermekét az ülésbe, illessze össze a csat felső részeit és csatolja be (5. pont). Amikor egy kattánást hall és látja a zöld sávot a csaton, akkor az helyesen bezáródott. Húzza meg az övbeállító hevedert (5) a biztonsági övek meghúzásához (6. pont). A hevedereket a lehető legjobban meg kell húzni, de úgy, hogy a gyermeknek ne okozzon kényelmetlenséget.

F. A fejtámla beállítása

A fejtámla beállítása előtt a biztonsági öveket meg kell lazítani.

A fejtámla magassága a fejtámla állító fogantyú (15) gombjának megnyomásával és a fejtámla felfelé vagy lefelé történő mozgásával állítható be. A fejtámla magasságának 12 beállítási szintje van.

Győződjön meg arról, hogy a vállpántok a gyermek vállával egy magasságban vagy valamivel feljebb vannak. Ha a fejtámla a beállításakor két magasságbeállítási szint között van, válassza a magasabb beállítást.

G. A párna használata

Használja a párnát, ha a gyermek testmagassága 40 és 60 cm között van. Ha a gyermek 60 cm-nél magasabb, a párnát nem szabad használni.

H. Menetiránynak háttal néző beszerelés

Beszerelési mód: ISOFIX + rögzítő öv + biztonsági öv 40-105 cm testmagassághoz.

Kövesse az ISOFIX-szel és rögzítő övvel történő beszerelési módszert, csak az üléstámlát 180°-kal elforgatva.

Állítsa be az ülést a **D**, **E** és **F** alpontok szerint.

I. Menetirány szerinti beszerelés (76-105 cm testmagasság)

Beszerelési mód: ISOFIX + rögzítő öv + biztonsági öv 76-105 cm testmagassághoz.

Kövesse ugyanazt az eljárást, mint az ISOFIX-szel és rögzítő övvel történő beszerelésnél. A gyerekülés menetirányba néz.

Állítsa be az ülést a **D**, **E** és **F** alpontok szerint.

J. Előre néző beszerelés (100-150 cm testmagasság)

Hajtsa be teljesen a támasztólábat, ha az ki van hajtva (**B2** alpont).

Nyomja meg a biztonsági öv beállító gombját (6, 2. alfejezet), és húzza meg a hevedereket (3. alfejezet), hogy meglazítsa őket (ne húzza meg magukat az övvédőket (12)!).

Oldja ki a csatot, és vegye ki a csatvédőt. Bujtassa át a csatot a védőburkolaton lévő lyukon, amelyből a csat kijön. Tegye össze a csat felső részeit, és csatolja be. Ha kattánást hall, és a csaton látható a zöld csik, akkor a csat megfelelően záródott.

Csatolja ki a huzatot a hevederek mögött, és döntse meg kissé - az ülés huzat alatt van egy tárolórekesz a csat számára. Nyissa ki a tárolórekesz fedelét, és helyezze be oda a csatot. Zárja

be a fedelet, és húzza ki a vállpántokat, amennyire csak lehet. Rejtse el a vállpántokat a párnákkal együtt az ülés háttámlájának huzata mögé.

J1. „A” szerelési mód: (3 pontos biztonsági öv + biztonsági övek 100-150 testmagassághoz)

Helyezze a gyerekülést az utasülésre, és tolja a lehető legjobban az üléstámlához.

Fűzze át a 3 pontos autós biztonsági öv vállövet az ülés fejtámlája alatt található vezetéken, az övét pedig az ülés alján található mindkét övvezetéken. Ezután rögzítse az övcsatot - az autós biztonsági öve nem lehet megcsavarodva.

Ügyeljen arra, hogy a fejtámla alsó része a gyermek vállával egy magasságban vagy valamivel feljebb legyen. Ha a fejtámla a beállításakor két magasságbeállítási szint között van, válassza a magasabb beállítást.

Az autós biztonsági övek más módon történő elvezetése, mint az erre szolgáló futókon keresztül a székben veszélyes és súlyos sérülésekhez vezethet.

J1. „B” beépítési mód: (3 pontos autóöv + ISOFIX + biztonsági övek 100-150 magassághoz)

Szerelje fel a gyerekülést az utasülésre az ISOFIX beépítési módnak megfelelően.

Fűzze át a 3 pontos autós biztonsági öv vállövet az ülés fejtámlája alatt található vezetéken, az övét pedig az ülés alján található mindkét övvezetéken. Ezután rögzítse az övcsatot - az autós biztonsági öve nem lehet megcsavarodva.

Ügyeljen arra, hogy a fejtámla alsó része a gyermek vállával egy magasságban vagy valamivel feljebb legyen. Ha a fejtámla a beállításakor két magasságbeállítási szint között van, válassza a magasabb beállítást.

Az autós biztonsági övek más módon történő elvezetése, mint az erre szolgáló futókon keresztül a székben veszélyes és súlyos sérülésekhez vezethet.

K. A gyerekülés huzatának eltávolítása

Csatolja ki a biztonsági öveket, és vegye le a védőt a csatról. Vegye le a védőhuzatokat a vállpántokról. Vegye le a huzatot a fejtámláról. Csatolja ki az övek mögül a huzatot, és az egész huzatot felfelé húzva vegye le.

TISZTÍTÁS

- Mosás után hagyja a huzatot laposan kifektetve száradni.
- Ne nyomja vagy csavarja ki túlságosan a huzatot, mert ez nyomokat hagyhat.
- A huzat tisztításakor kövesse a huzatba varrt címkén található utasításokat.
- A gyerekülés teste nedves ruhával vagy szivaccsal letörölhető.

	Maximális hőmérséklet 30°C.	mosási	 Ne vasalja.
	Ne fehéritse.		Ne tisztítsa vegyileg.
	Szárazon bármilyen oldószerrel tisztítható, kivéve a tetraklór-etilént.		

GARANCIA

A termékre a termék eladásától számítva 2 év garancia vonatkozik. Hiba esetén a terméket vissza kell szolgáltatni abba az áruházba, ahol vásárolta, a vásárlást igazoló bizonylat bemutatásával. A termék legyen komplett, lehetőleg az eredeti csomagolásában.

BG

ВНИМАНИЕ

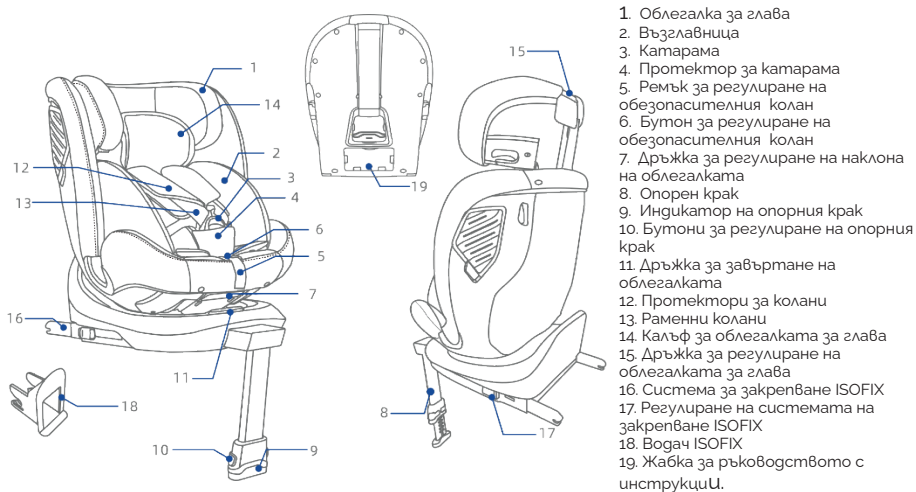
Това е детско столче за кола i-Size. Столчето е одобрено в съответствие с Правило № 129 на Икономическата комисия за Европа на ООН за използване в съвместими със стандарда i-Size места за сядане в превозни средства, както е посочено от производителите на превозни средства в ръководството за потребителя на превозното средство. При съмнение, консултирайте сес производителя или продавача на столчето.

Това е детско столче за кола i-Size. Столчето е одобрено в съответствие с Правило № 129 на Икономическата комисия за Европа на ООН за използване предимно на "места за сядане i-Size", в съответствие с инструкциите на производителя на превозното средство посочени в ръководство за употреба. При съмнение, консултирайте се с производителя или продавача на столчето.

Не поставяйте столчето на предната пътническа седалка, когато въздушната възглавница за пътника е активна.

ВАЖНО - не монтирайте столчето с лице към движението, докато ДЕТЕТО НЕ НАДВЪРШИ 15 МЕСЕЦА.

КОНСТРУКЦИЯ НА СТОЛЧЕТО



Проверете продукта и се уверете, че не липсват никакви елементи. Ако някой от елементите липсва или е повреден, свържете се с продавача.

ИНСТРУКЦИИ ЗА БЕЗОПАСНОСТ

- Запазете ръководството за потребителя за бъдещи справки.
- Твърдите елементи и пластмасовите части на столчето трябва да бъдат разположени и монтирани по такъв начин, че да не бъдат подложени, по време на ежедневната употреба на продукта, на евентуално притискане от подвижна седалка или врата на превозното средство.
- Коланите, закрепващи столчето към седалката на автомобила, трябва да са опънати, коланите и предпазните капаци за деца трябва да са нагласени по тялото на детето, както и коланите не трябва да са усукани.
- Важно е да се уверите, че надбедреният колан минава между бедрата на детето, стяга бедрата а не корема.
- Детското столче за кола трябва да се смени, когато е било подложено на силни натоварвания по време на пътен инцидент.
- Извършването на каквито и да е модификации на столчето, без съгласието на одобряващият орган, както и неспазването на инструкцията за монтаж, предоставена от производителя на седалката, може да е опасно за детето.
- Уверете се, че детето не е оставено без надзор в столчето за кола.
- Уверете се, че багажът или други предмети, които биха могли да причинят нараняване в случай на сблъсък, са правилно обезопасени.
- Детското столче не може да се използва без калъф.
- Моля, не забравяйте, че калъфа за столчето не може да бъде заменен с друг, различен от препоръчаният от производителя, тъй като той е неразделна съставна част на детското столче и важен за изправното функциониране на столчето.
- Информация за използването на столчето i-Size можете да намерите в инструкциите на производителя на автомобила.

- Детското столче може да не е подходящо за всички хомологирани превозни средства, ако се използва да дете с ръст над 135 см.
- Не поставяйте столчето на предната пътническа седалка, когато въздушната възглавница за пътника е активна.
- Столчето не може да се монтира странично или на пътническа седалка, оборудвана само с надбедрен обезопасителен колан.
- Преди всяка употреба издърпайте ремъците на катарамата, за да проверите дали катарамата не е разхлабена.
- Винаги проверявайте дали всички части на столчето са налице и са в добро състояние.
- Не излагайте столчето на горещини или студ и не го съхранявайте във влажна среда за дълго време!
- Ако столчето няма да се използва дълго време, извадете го от колата и го съхранявайте на хладно място, недостъпно за деца.

Налични методи за инсталиране

Ръст	Посока на монтаж	Метод за инсталиране
40-105 cm	Обратно на посоката на движение	ISOFIX + закрепващ колан + обезопасителни колани
76-105 cm	С лице към посоката на движение	ISOFIX + закрепващ колан + обезопасителни колани
100-150 cm	С лице към посоката на движение	3-точков обезопасителен колан за кола
100-150 cm	С лице към посоката на движение	3-точков обезопасителен колан за кола + ISOFIX

ИЗПОЛЗВАНЕ

A1. Монтаж по метода ISOFIX

Намерете точките за закрепване ISOFIX, разположени между облегалката и мястото за сядане на автомобилната седалка. Плъзнете водачите ISOFIX (18) в това пространство и ги свържете към точките за закрепване.


A2. Натиснете и задръжте бутона за регулиране в системата на закрепване ISOFIX (17) за пълното изтегляне на приспособления за закрепване ISOFIX (16).

A3. Плъзнете приспособленията за закрепване във водача ISOFIX и ги свържете към точките за закрепване. Притиснете базата на столчето към облегалката на седалката. Когато индикаторът за регулиране на закрепването свети в зелено, това означава, че монтажът е извършен правилно.

За да демонтирате столчето, изпълнете горните стъпки в обратен ред.

Б (В) . Монтаж със закрепващ колан (Top tether)

Натиснете бутона за регулиране на закрепващия колан (10), за да нагласите дължината на колана (фиг. 1) Прокарайте колана през водача на облегалката на столчето (фиг. 2) и след това под облегалката за глава на пътническата седалка, където е монтирано столчето за кола (фиг. 3). Ако не е възможно да прокарате закрепващия колан под облегалката за глава, допуска се прокарането му над облегалката за глава.

Издърпайте закрепващия колан на достатъчна дължина, за да го захванете към точката за закрепване разположена зад столчето за кола. Точката на закрепване ще бъде маркирана със знак  Обикновено тя се намира на едно от трите места,

посочени на фигури А, Б(В) и В (С). Не използвайте други места за захващане на закрепващия колан!

Хванете единия край на закрепващия колан и го опънете (фиг. 4). В катарамата на обезопасителния колан ще се вижда зелена линия, ако коланът е закрепен правилно.

ВНИМАНИЕ: Препоръчваме ви да поставите закрепващия колан така, че да не минава покрай прозореца на автомобила.

С. Завъртане на облегалката на столчето

Издърпайте гръжката за регулиране на завъртане (11, т. 1) и с другата ръка завъртете облегалката на столчето до избраната позиция (т. 2)

Позиция А показва позицията на облегалката, обърната напред. Позиция Б показва позицията на облегалката обърната назад. Позиция В (С) показва странично позициониране на облегалката за изваждане или поставяне на детето в столчето. Тази позиция може да се използва само когато колата не е в движение.

Д (D). Промяна на наклона на облегалката на столчето

Издърпайте гръжката за регулиране на наклона (7, фиг.1) и чрез издърпване или натискане на облегалката задайте желаните наклон на облегалката на седалката, след което пуснете гръжката за регулиране на наклона. Когато се чуе щракване, наклонът на облегалката ще се блокира в една от четирите налични позиции (фиг. 2 и 3)

Е.Регулиране на обезопасителните колани

Натиснете бутона за регулиране на обезопасителните колани (6, фиг. 1) и издърпайте обезопасителните колани (т. 2), за да ги разхлабите (не дърпайте протекторите на обезопасителните колани (12)!).

Натиснете бутона в катарамата (3, т. 3), след като я разкопчаете, поставете раменните колани от двете страни на столчето (т. 4).

Поставете детето в столчето, свържете горните части на катарамата и я затегнете (т. 5). След като чуете щракване и се вижда зелена линия на катарамата, тя е заключена правилно. Издърпайте ремъка за регулиране на колана (5), за да затегнете обезопасителните колани (т.6). Коланите трябва да са затегнати максимално, но така че да не причиняват дискомфорт на детето.

Ф (F). Регулиране на облегалката за глава

Преди да нагласите облегалката за глава, трябва да разхлабите обезопасителните колани.

Височината на облегалката за глава може да се регулира чрез натискане на бутона в гръжката за нагласяване на облегалката за глава (15) и преместване на облегалката за глава нагоре или надолу. Облегалката за глава има 12 настройки на височината.

Уверете се, че раменните колани са наравно с раменете на детето или малко по-високо. Ако облегалката за глава при нагласяването е между две нива на настройки на височината, изберете настройката на по-високото ниво.

Г (G). Използване на възглавница

Возглавницата трябва да се използва, ако детето е на ръст между 40 и 60 см. Когато детето е над 60 см, възглавницата не трябва да се използва.

Х (H). Монтаж обратно на посоката на движение

Метод на инсталиране: ISOFIX + закрепващ колан + обезопасителни колани за ръст 40-105см.

Следвайте метода на монтаж ISOFIX със закрепващ колан и завъртете облегалката на столчето на 180°.

Нагласете позицията на седалката според стъпки Д (D), Е и Ф (F).

И (I). Монтаж с лице към посоката на движение (ръст 76-105 см)

Метод на инсталиране: ISOFIX + опорен крак + обезопасителни колани за ръст 76-105см. Извършете монтажа подобно на метода за монтаж на ISOFIX с опорен крак. Столчето е разположено с лице по посоката на движение. Нагласете позицията на седалката според точки Д (D), Е и Ф (F).

Й (J). Монтаж с лице към посоката на движение (ръст 100-150 см)

Сгънете напълно опорния крак, ако е разгънат (т. В2). Натиснете бутона за регулиране на обезопасителните колани (6, т. 2) и гърпнете обезопасителните колани (т. 3), за да ги разхлабите (не гърпайте протекторите на обезопасителните колани (12)!).

Разкопчайте катарамата и отстранете протектора на катарамата. Извадете катарамата през отвора в калъфа, от който излиза тя. Свържете горните части на катарамата и я затегнете. След като чуете щракване и се вижда зелена линия на катарамата, тя е заключена правилно. Разкопчайте калъфа зад обезопасителните колани и го леко наклонете - под калъфа на седалката има жабка за съхранение на катарамата. Отворете капака на жабката и поставете там катарамата. Затворете капака и изгърпайте максимално раменните колани. Скрийте раменните колани и протекторите зад калъфа на облегалката на столчето.

Ј1. Метод на инсталиране А: 3-точков обезопасителен колан за кола + обезопасителен колан за ръст 100-150

Поставете столчето за кола на пътническа седалка и го доближете възможно най-близо до облегалката.

Прокарайте раменен колан на 3-точковия обезопасителен колан на автомобила през водача, разположен под облегалката за глава на столчето, а бедрения колан през двата водача за бедрения колан в долната част на столчето. След това затегнете катарамата на обезопасителния колан - автомобилният колан не трябва да се усуква. Уверете се, че долната част на облегалката за глава е наравно с раменете на детето или малко по-високо. Ако облегалката за глава при нагласяването е между две нива на настройки на височината, изберете настройката на по-високото ниво. Поставянето на обезопасителните автомобилни колани по начин, различен от прокаването през предназначения за това водачи в столчето, е опасно и може да доведе до сериозни наранявания.

1. Метод на инсталиране Б (В):

3-точков обезопасителен автомобилен колан + ISOFIX + обезопасителен колан за ръст 100-150

Монтирайте столчето за кола на пътническа седалка според метода на инсталиране ISOFIX.

Прокарайте раменен колан на 3-точковия обезопасителен колан на автомобила през водача, разположен под облегалката за глава на столчето, а бедрения колан през двата водача за бедрения колан в долната част на седалката. След това затегнете катарамата на обезопасителния колан - автомобилният колан не трябва да се усуква. Уверете се, че долната част на облегалката за глава е наравно с раменете на детето или малко по-високо. Ако облегалката за глава при нагласяването е между две нива на настройки на височината, изберете настройката на по-високото ниво.





Поставянето на обезопасителните колани на автомобила по начин, различен от прокаването през предназначения за това водачи в столчето, е опасно и може да доведе до сериозни наранявания.

К. Сваляне на калъфа на столчето

Разкопчайте обезопасителните колани и свалете протектора от катарамата. Свалете протекторите от раменните колани. Свалете калъфа от облегалката за глава. Разкопчайте калъфа зад на коланите и издърпайте целия калъф нагоре, като го свалите.

ПОЧИСТВАНЕ

- След изпиране на калъфа трябва го оставите да изсъхне в легнало положение.
- Калъфът не трябва да се изтискава или усуква прекалено, тъй като могат да останат следи.
- Когато почиствате калъфа, следвайте маркировките на етикета, зашит в него.
- Корпусът на столчето може да се избърше с влажна кърпа или гъба.

	<p>Максимална температура на пране 30°C.</p>		<p>Да не се глади.</p>
	<p>Да не се избелва.</p>		<p>Да не се чисти химически.</p>



Сухо почистване с всякакъв разтворител с изключение на тетрахлоретилен.

ГАРАНЦИЯ

Продуктът е с 2 години гаранция, считано от датата на продажба на продукта. При дефект върнете продукта в магазина, в който е закупен, като помнете за необходимост от представяне на документ за покупка. Продуктът трябва да бъде комплектен и най-добре поместен в оригиналната опаковка.

ГАРАНЦИЯ

Продуктът е с 2 години гаранция, считано от датата на продажба на продукта. При дефект върнете продукта в магазина, в който е закупен, като помнете за необходимост от представяне на документ за покупка. Продуктът трябва да бъде комплектен и най-добре поместен в оригиналната опаковка.