

## INSTRUKCJA OBSŁUGI

# Mysz gamingowa MX 556W

Nr partii: 613104

### Punkt dostarczania sprzętu:

mPTech Sp. z o.o.  
ul. Krakowska 119  
50-428 Wrocław  
Polska

### Producent:

mPTech Sp. z o.o.  
ul. Nowogrodzka 31  
00-511 Warszawa  
Polska

Zaprojektowano w Polsce  
Wyprodukowano w Chinach

**Infolinia:** (+48 71) 71 77 400

**E-mail:** pomoc@mpotech.eu

**Strona www:** mpotech.eu

## Bezpieczeństwo użytkowania

**Ostrzeżenie!** Nie należy zbyt długo patrzeć na włączone diody LED urządzenia. Światło diod LED może spowodować uszkodzenie lub podrażnienie oczu. Nie wolno patrzeć na diody LED przy pomocy jakichkolwiek przyrządów optycznych, które ogniskują promienie świetlne.

### –NIE RYZYKUJ–

Nie włączaj urządzenia w miejscach, w których zabrania się korzystania z urządzeń elektronicznych, ani gdy może to spowodować zakłócenia lub inne zagrożenia. Stosuj się do wszelkiego rodzaju zakazów, przepisów i ostrzeżeń przekazywanych przez personel miejsca, w którym chcesz korzystać z urządzenia. Nie używaj urządzenia w pobliżu materiałów łatwopalnych.

### –PROFESJONALNY SERWIS–

Naprawiać ten produkt może wyłącznie wykwalifikowany serwis producenta lub autoryzowany punkt serwisowy. Naprawa urządzenia przez niewykwalifikowany lub nieautoryzowany serwis grozi uszkodzeniem urządzenia i utratą gwarancji.

### –DZIECI–

Urządzenie nie jest zabawką. Przechowuj urządzenie, jego akcesoria i opakowanie z dala od zasięgu dzieci. Przewody i opakowania foliowe mogą owinać się wokół szyi dziecka lub zostać połknięte, a to może skutkować uduszeniem lub udławieniem. Czyszczenie i konserwacja nie mogą być wykonywane przez dzieci bez nadzoru.

**–NIEPEŁNOSPRAWNI RUCHOWO LUB PSYCHICZNIE–**

Urządzenie nie powinno być obsługiwane przez osoby dzieci do lat 8 oraz osoby o ograniczonych predyspozycjach ruchowych lub psychicznych lub niemające doświadczenia w obsłudze sprzętu elektronicznego. Mogą one z niego korzystać jedynie pod nadzorem osób odpowiadających za ich bezpieczeństwo.

**–WODA I INNE PŁYNY–**

Nie narażaj urządzenia na działania wody i innych płynów. Unikaj pracy w środowisku o dużej wilgotności – zaparowane kuchnie, łazienki, etc. Drobinki wody mogą spowodować pojawienie się wilgoci w urządzeniu, a to wpływa niekorzystnie na elektronikę i może doprowadzić do uszkodzenia sprzętu.

**–AKUMULATORY–**

Unikaj wystawiania wbudowanego akumulatora na działanie bardzo niskich lub bardzo wysokich temperatur (poniżej 0°C / 32°F lub powyżej 45°C / 113°F). Ekstremalne temperatury mogą mieć wpływ na jego żywotność. Nie demontuj, nie modyfikuj, nie zwieraj ani nie wrzucaj akumulatora do ognia – może to spowodować wybuch i pożar. Zużyty lub uszkodzony akumulator umieść w specjalnym pojemniku. Akumulator w urządzeniu jest niewymienialny przez użytkownika.

**–ŁĄCZNOŚĆ RADIOWA 2,4 GHz–**


Urządzenie emituje energię elektromagnetyczną o częstotliwości radiowej. Produkt spełnia wymagania standardów bezpieczeństwa i zaleceń dotyczących częstotliwości radiowych. Wszystkie urządzenia bezprzewodowe mogą powodować zakłócenia mające wpływ na pracę innych urządzeń. Maksymalna moc częstotliwości radiowej emitowana w zakresie częstotliwości 2402-2480 MHz wynosi -3,71 dBm EIRP (mysz) / -0,69 dBm EIRP (transmitter).


**Specyfikacja techniczna****Dane techniczne**

<b>Mysz gamingowa MX 556W</b>	
<b>Model</b>	MX 556W
<b>Łączność</b>	Radiowa 2,4GHz
<b>Rozdzielczość sensora</b>	1200-1600-2400 dpi
<b>Akumulator</b>	Li-po 3,7V – 600mAh, 2,22Wh
<b>Podświetlenie</b>	Wielokolorowe
<b>Ilość przycisków</b>	6

## Zawartość opakowania

- Mysz gamingowa MX 556W
- Przewód USB
- Odbiornnik USB
- Instrukcja obsługi

 Jeśli brakuje którejkolwiek z powyższych pozycji lub jest ona uszkodzona, skontaktuj się ze sprzedawcą.

 Polecamy zachować opakowanie na wypadek ewentualnej reklamacji.

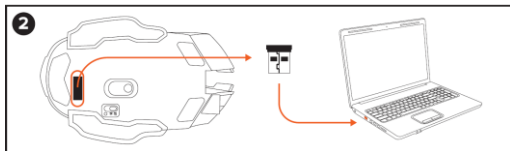
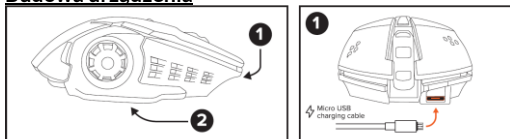
Istnieje możliwość pobrania instrukcji obsługi z podanego poniżej adresu internetowego:

<https://mptech.eu/qr/liocat/>

Lub przez zeskanowanie kodu QR:



## Budowa urządzenia



## Obsługa urządzenia

Podłącz odbiornik USB do wolnego portu USB w komputerze. Włącz myszkę za pomocą włącznika znajdującego się na spodzie myszki.


Jeśli urządzenie przestanie działać należy je naładować.


Podłącz jedną końcówkę przewodu USB-micro USB do portu

znajdującego się w myszy, a drugi koniec do źródła zasilania (ładowarka, port USB w komputerze).

Mysz posiada 6 klawiszy funkcyjnych i rolkę. Przełącznik DPI służy do zmiany rozdzielczości sensora myszy.

## Utylizacja zużytego sprzętu i akumulatorów

 Urządzenie oznaczone jest symbolem przekreślonego kontenera na śmieci, zgodnie z Dyrektywą Europejską 2012/19/UE o zużyтым sprzęcie elektrycznym i elektronicznym (Waste Electrical and Electronic Equipment - WEEE). Produktów oznaczonych tym symbolem po upływie okresu użytkowania nie należy utylizować lub wyrzucać wraz z innymi odpadami z gospodarstwa domowego. Użytkownik ma obowiązek pozbywać się zużytego sprzętu elektrycznego i elektronicznego, dostarczając je do wyznaczonego punktu, w którym takie niebezpieczne odpady poddawane są procesowi recyklingu. Gromadzenie tego typu odpadów w wydzielonych miejscach oraz właściwy proces ich odzyskiwania przyczyniają się do ochrony zasobów naturalnych. Prawidłowy recykling zużytego sprzętu elektrycznego i elektronicznego ma korzystny wpływ na zdrowie i otoczenie człowieka. W celu uzyskania informacji na temat miejsca i sposobu bezpiecznego dla środowiska pozbycia się zużytego sprzętu elektrycznego i elektronicznego użytkownik powinien skontaktować się z odpowiednim organem władz lokalnych, z punktem zbiórki odpadów lub z punktem sprzedaży, w którym zakupił sprzęt.

 Zgodnie z dyrektywą UE 2006/66/EC ze zmianami zawartymi w Dyrektywie 2013/56/UE w sprawie akumulatorów i baterii, produkt ten jest oznaczony symbolem przekreślonego kosza na śmieci. Symbol oznacza, że zastosowane w tym produkcie baterie lub akumulatory nie powinny być wyrzucane razem z normalnymi odpadami z gospodarstw domowych, lecz traktowane zgodnie z dyrektywą i miejscowymi przepisami. Nie wolno wyrzucać akumulatorów lub baterii razem z niesortowanymi odpadami komunalnymi. Użytkownicy akumulatora i baterii muszą korzystać z dostępnej sieci odbioru tych elementów, która umożliwi ich zwrot, recykling oraz utylizację. Na terenie UE zbiórka i recykling akumulatora i baterii podlega osobnym procedurom. Aby dowiedzieć się więcej o istniejących w okolicy procedurach recyklingu akumulatora i baterii, należy skontaktować się z urzędem miasta, instytucją ds. gospodarki odpadami lub wysypiskiem.



Opakowanie urządzenia można poddać recyklingowi zgodnie z lokalnymi przepisami.




Symbol oznaczający tekturę płaską (mat. opakowania).

## Gwarancja i serwis

Produkt ma 2 lata gwarancji, licząc od daty sprzedaży produktu. W przypadku usterki produkt należy zwrócić do sklepu, w którym został zakupiony, pamiętając o konieczności okazania dowodu zakupu. Produkt powinien być kompletny i najlepiej, gdyby był umieszczony w oryginalnym opakowaniu.

## Deklaracja zgodności z dyrektywami UE

 mPTech Sp. z o.o. niniejszym oświadcza, że typ urządzenia radiowego Mysz gamingowa, model MX 556W jest zgodny z Dyrektywą 2014/53/EU. Pełny tekst deklaracji zgodności UE jest dostępny pod następującym adresem internetowym:

<https://mptech.eu/qr/liocat/>

## USER MANUAL

# MX 556W Gaming Mouse

Lot number: 613104

### Equipment delivery location:

mPTech Sp. z o.o.  
Krakowska street 119  
50-428 Wrocław  
Poland

Designed in Poland  
Made in China

### Manufacturer:

mPTech Sp. z o.o.  
Nowogrodzka street 31  
00-511 Warsaw  
Poland

**Helpline:** (+48 71) 71 77 400

**E-mail:** [pomoc@mptech.eu](mailto:pomoc@mptech.eu)  
[www.myphone-mobile.com](http://www.myphone-mobile.com)

## Safety of use

**Warning!** Do not look at the device's LEDs for too long. LED light can cause eye damage or irritation. Do not look at the light source with any optical devices that focus on light rays.

**–DO NOT RISK–**

Do not switch on the device when the use of electronic devices is prohibited or if it might cause interference or danger. Always abide by any kinds of prohibitions, regulations and warnings conveyed by the staff of the entity where you wish to use the device. Do not use the device near flammable fabrics.

**–QUALIFIED SERVICE–**

This product may only be repaired by qualified service personnel of the manufacturer or by an authorised service centre. Repairing the device by an unqualified or unauthorized service technician may result in damage to the device and void the warranty.

**–CHILDREN–**

This device is not a toy. Keep the device, its accessories and packaging out of reach of children. Cables and plastic packaging may wrap around the child's neck or be swallowed, resulting in suffocation or choking. Cleaning and user maintenance shall not be made by children without supervision.

**–PHYSICALLY OR MENTALLY DISABLED PEOPLE–**

The device should not be operated by children under 8 years of age and persons with limited physical or mental abilities or who have no experience in operating electronic equipment. They may only use it under the supervision of persons responsible for their safety.

**–WATER AND OTHER LIQUIDS–**

Protect the device from water and other liquids. Avoid using the device in environments with high humidity like kitchens or bathrooms. Water particles may cause moisture to appear in the device, which adversely affects the electronics and may cause damage to the equipment.

**–BATTERIES–**

Avoid exposing the built-in battery to very low or very high temperatures (below 0°C / 32°F or above 45°C / 113°F). Extreme temperatures can affect its service life. Do not disassemble, modify, short circuit or dispose of the battery in fire - it may cause an explosion and fire. Place a used or damaged battery in a special container. The battery in the device is not user replaceable.

**–2.4 GHz CONNECTIVITY–**

The device emits electromagnetic energy at a radio frequency. The product meets the requirements of safety standards and radio frequency recommendations. All wireless devices may cause interference to other

devices. The maximum radio frequency power emitted in the frequency range 2402-2480 MHz equals -3.71 dBm EIRP (mouse) / -0.69 dBm EIRP (receiver).

## Technical specification

### Technical data

MX 556W Gaming Mouse	
Model	MX 556W
Interface	Radio frequency 2,4GHz
Sensor resolution	1200-1600-2400 dpi
Battery	Li-po 3,7V – 600mAh, 2,22Wh
Backlight	Multicolour
No. of buttons	6

### Package contents

- MX 556W Gaming Mouse
- USB receiver
- USB cable
- User manual



*If any of the above items is missing or damaged, please contact your dealer.*



*We advise you to keep the packaging in case of a possible complaint.*

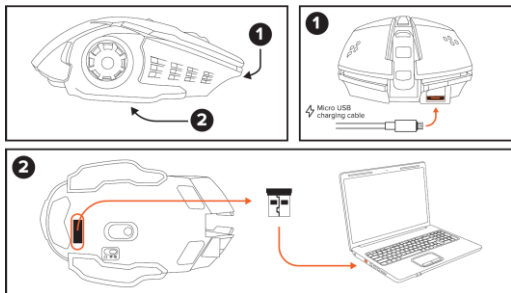
You can download the user manual from the following internet address:

<https://mptech.eu/qr/liocat/>

Or by scanning the QR code:



## Construction of the device



## Use of the device


Connect the USB receiver to a free USB port on your computer. It will turn on the mouse using the switch located on the bottom of the mouse.

If the device stops working, recharge it.

Connect one end of the USB-micro USB cable to the port on the mouse, and the other end to the power source (charger, USB port on the computer).

The mouse has 6 function keys and a scroll wheel. The DPI switch is used to change the resolution of the mouse sensor.

## Disposal of used equipment and batteries

 The device is marked with a crossed-out garbage bin, in accordance with the European Directive 2012/19/EU on used electrical and electronic equipment (Waste Electrical and Electronic equipment - WEEE). Products marked with this symbol should not be disposed of or dumped with other household waste after a period of use. The user is obliged to get rid of used electrical and electronic equipment by delivering it to designated recycling point in which dangerous waste are being recycled. Collecting this type of waste in designated locations, and the



actual process of their recovery contribute to the protection of natural resources. Proper disposal of used electrical and electronic equipment is beneficial to human health and environment. To obtain information on where and how to dispose of used electrical and electronic equipment in an environmentally friendly manner user should contact their local government office, the waste collection point, or point of sale, where the equipment was purchased.



In accordance with directive 2013/56/UE on the disposal of batteries and accumulators, this product is marked with the symbol of a crossed-out waste bin. The symbol indicates that the batteries used in this product should not be disposed with regular household waste, but treated according to the legal directives and local regulations. It is not allowed to dispose of batteries and accumulators with unsorted municipal waste. Users of batteries and accumulators must use the available collection points of these items, which allows them to return, recycle and disposal. Within the EU, the collection and recycling of batteries and accumulators is a subject to separate procedures. To learn more about existing procedures of recycling of batteries and accumulators please contact your local office or an institution for waste disposal or landfill.



The packaging of the device can be recycled according to local regulations




Symbol for corrugated cardboard (packaging material).

## Warranty and service

The product is covered by a 2 year warranty from the date of sale of the product. In the case of a defect, the product should be returned to the store where it was purchased, with the proof of purchase. The product should be complete and preferably packed in its original packaging.

## Declaration of conformity with European Union Directives

 mPTech Sp. z o.o. hereby declares that the type of radio device MX 556W Gaming Mouse is compliant with Directive 2014/53/EU. The full text of the EU Declaration of Conformity is available at the following Internet address:

<https://mptech.eu/qr/liocat/>