

INSTRUKCJA OBSŁUGI

## Składany pojemnik do transportowania

Nr partii: 202101

Dziękujemy za wybranie naszego produktu. Niniejsza instrukcja ma na celu zapoznanie użytkownika z obsługą i funkcjami produktu.

**Dane producenta:**

mPTech Sp. z o.o.  
ul. Nowogrodzka 31  
00-511 Warszawa  
Polska

**Punkt przyjmowania sprzętu:**

mPTech Sp. z o. o.  
ul. Krakowska 119  
50-428 Wrocław  
Polska

**Infolinia:** (+48 71) 71 77 400

**E-mail:** pomoc@mpotech.eu

**Zaprojektowano w Polsce**

**Wyprodukowano w Chinach**

**Bezpieczeństwo użytkowania**

Zapoznaj się uważnie z podanymi tu wskazówkami. Nieprzestrzeganie tych wskazówek może być niebezpieczne lub niezgodne z prawem.

**DZIECI**

*Produkt nie jest zabawką. Przechowuj urządzenie z dala od zasięgu dzieci.*

**PROFESJONALNY SERWIS**

*Naprawiać ten produkt może wyłącznie wykwalifikowany serwis firmy mPTech lub autoryzowany punkt serwisowy. Naprawa produktu przez niewykwalifikowany serwis lub przez nieautoryzowany punkt serwisowy grozi uszkodzeniem produktu i utratą gwarancji.*

**CZYSZCZENIE URZĄDZENIA**

*Produkt należy czyścić suchą szmatką lub ręcznikiem papierowym. W przypadku mocnych zabrudzeń dopuszcza się użycie ściereczki lekko zwilżonej letnią wodą i mocno wyżętej z jej nadmiaru. Po tym niezwłocznie należy przetrzeć myte miejsce suchą ściereczką lub papierowym ręcznikiem i pozostawić urządzenie do pełnego wyschnięcia.*

**Opis urządzenia**

Składany pojemnik do transportowania to idealny produkt do łatwego transportowania rozmaitych przedmiotów. Doskonale sprawdzi się w domowym warsztacie czy na zakupach. Praktyczna, składana konstrukcja pozwala na oszczędność miejsca, a możliwość łatwego i szybkiego rozłożenia sprawia, że pojemnik jest w ciągłej gotowości do użycia.

**Dane techniczne**

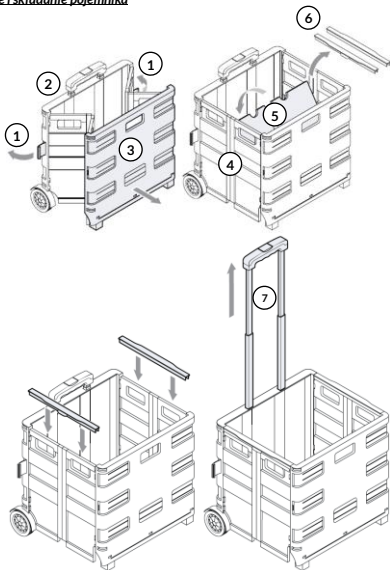
- **Model:** NR-0713
- **Materiał:** recyklingowany PP
- **Wymiary:**
  - 42 x 40,5 x 8 cm (złożony)
  - 42 x 40,5 x 38 cm (rozłożony) + uchwyt 57,5 cm
- **Nośność:** 35 kg

**Zawartość opakowania**

- Składany pojemnik do transportowania
- Instrukcja obsługi

**!** *Jeśli brakuje którejkolwiek z powyższych pozycji lub jest ona uszkodzona, skontaktuj się ze sprzedawcą.*

**Rozkładanie i składanie pojemnika**



Odblokuj zaczepy (1) pojemnika, a następnie przytrzymując jego tylną ściankę (2) pociągnij przednią ściankę (3) do momentu całkowitego rozłożenia się bocznych ścianek (4). Upuść spód (5) pojemnika na miejsce i wyciągnij zamocowane w nim listwy blokujące (6). Nałóż listwy blokujące (6) na boczne ścianki (4). Wciśnij przycisk w uchwycie teleskopowym (7) i wyciągnij go ku górze.

W celu złożenia pojemnika wciśnij przycisk w uchwycie teleskopowym (7) i złóż go dociskając ku dołowi. Zdejmij listwy blokujące (6) z bocznych ścianek (4) i umieść je w przeznaczonych dla nich otworach w spodzie (5) pojemnika. Podnieś spód (5) pojemnika i złóż go dociskając delikatnie do siebie przednią (3) oraz tylną (2) ściankę. Boczne ścianki (4) powinny samoczynnie się złożyć i nie stawiać oporu. W razie potrzeby można docisnąć je do środka, aby ułatwić ich złożenie. Gdy pojemnik będzie całkowicie złożony zablokuj zaczepy (1) po obu stronach pojemnika, aby uniknąć przypadkowego rozłożenia się pojemnika.

### Utrzymanie produktu

Aby przedłużyć żywotność produktu:

- Przechowuj produkt oraz jego akcesoria w opakowaniu, z dala od zasięgu dzieci.
- Unikaj bardzo wysokich temperatur, mogą one stopić części z tworzyw sztucznych.
- Nie próbuj rozbierać produktu. Nieprofesjonalna ingerencja w konstrukcję produktu może go poważnie uszkodzić lub zniszczyć.

### **Uwaga**

Producent nie jest odpowiedzialny za konsekwencje sytuacji spowodowanych nieprawidłowym użytkowaniem produktu lub niezastosowaniem się do zaleceń zawartych w niniejszej instrukcji.



Niniejszą instrukcję obsługi oraz opakowanie urządzenia należy poddać ponownemu przetworzeniu zgodnie z lokalnym schematem recyklingu.



Elementy opakowania należy wyrzucić do odpowiednich kontenerów



Oznaczenie kontenera, do którego należy wyrzucić opakowanie – papier.



Symbol oznaczający teksturę falistą (materiał opakowania).

PAP

### Gwarancja

Produkt ma 3 lata gwarancji, licząc od daty sprzedaży produktu. W przypadku potrzeby skorzystania z naprawy gwarancyjnej należy kontaktować się z infolinią producenta. Produkt oddawany do naprawy powinien być kompletny i najlepiej spakowany w oryginalnym opakowaniu

# Foldable transport container

**Lot number: 202101**

Thank you for choosing our product. This manual is intended to familiarize the user with the operation and functions of the product.

**Manufacturer**  
mPTech Sp. z o.o.  
Nowogrodzka 31  
00-511 Warsaw  
Poland

**Equipment reception point**  
mPTech Ltd.  
Krakowska street 119  
50-428 Wrocław  
Poland

Helpline: (+48 71) 71 77 400

E-mail: pomoc@mpotech.eu

**Designed in Poland**  
**Manufactured in China**

## Safety of use

Read these guidelines carefully. Not following them may be dangerous or illegal.

### **CHILDREN**

*This product is not a toy. Keep the device out of reach for children.*

### **QUALIFIED SERVICE**

*This product may only be repaired by qualified mPTech service or by an authorised service centre. Repairing the product by an unauthorized or unqualified service may cause damage to the product and warranty loss.*

### **CLEANING OF THE DEVICE**

*Clean the product with a dry cloth or paper towel. In case of heavy soiling it is allowed to use a cloth slightly dampened with warm water and heavily wrung out of its excess. Afterwards, wipe the cleaned area immediately with a dry cloth or paper towel and leave the device to dry.*

## Device description

The foldable transport container is the ideal product for easy transport of various items. It is perfect for the home workshop or shopping. The practical, foldable design saves space and the possibility of easy and quick unfolding makes the container constantly ready for use.

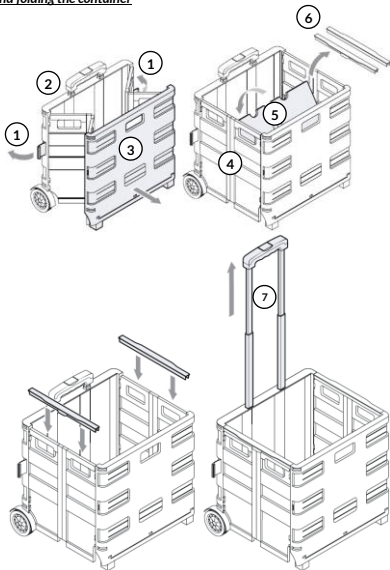
## Technical Data

- Model: NR-0713
- Material: recycled PP
- **Dimensions:**
  - 42 x 40,5 x 8 cm (folded)
  - 42 x 40.5 x 38 cm (spread out) + handle 57.5 cm
- **Carrying capacity: 35 kg**

**Package content**

- Foldable transport container
- User manual

**!** *If any of the above items is missing or damaged, please contact your dealer.*

**Unfolding and folding the container**

Unlock the latches (1) of the container and then, holding the rear panel (2), pull the front panel (3) until the side panels (4) are fully extended. Drop the bottom (5) of the container into place and pull out the locking strips (6) attached to it. Place the locking strips (6) on the side walls (4). Press the button in the telescopic handle (7) and pull it upwards.

To fold the container, press the button in the telescopic handle (7) and press it down. Remove the locking strips (6) from the side walls (4) and place them in the designated holes in the bottom (5) of the container. Pick up the bottom (5) of the container and fold it together by gently pressing the front (3) and rear (2) sides together. The side walls (4) should fold automatically and do not resist. If necessary, they can be pressed inwards to facilitate assembly. When the container is fully folded, lock the catches (1) on both sides of the container to avoid accidental unfolding of the container.

### Product maintenance

To extend the service life of the product:

- Keep the product and its accessories in the packaging away from children.
- Avoid very high temperatures, they can melt plastic parts.
- Do not try to disassemble the product. Tampering with its structure in an unprofessional manner may cause serious damage to the product or destroy it completely.

#### **Attention**

The manufacturer is not responsible for any consequences caused by improper usage of the product and not obeying the instructions contained in this manual.



Recycle this manual and the packaging in accordance with your local waste management scheme.



The packaging elements should be disposed of in appropriate containers.



The marking of the container into which the box - paper should be discarded.



Symbol for corrugated cardboard (packaging material).

PAP

### Warranty

The product is covered by a 3 year warranty from the date of sale of the product. If you need warranty repair, please contact the manufacturer's hotline. The product returned for repair should be complete and preferably packed in its original packaging.