

Lampka nocna z projektorem

Biuro obsługi klienta

mPTech Sp. z o.o.
ul. Krakowska 119
50-428 Wrocław
Polska

Dane producenta

mPTech Sp. z o.o.
ul. Nowogrodzka 31
00-511 Warszawa
Polska

Infolinia: (+48 71) 71 77 400

E-mail: pomoc@mpotech.eu

Zaprojektowano w Polsce

Wyprodukowano w Chinach

SPIS TREŚCI

1. Bezpieczeństwo użytkownika.....	1
2. Specyfikacja techniczna	3
2.1 Dane techniczne.....	3
2.2 Zawartość zestawu	3
3. Obsługa urządzenia	4
4. Rozwiązywanie problemów.....	5
5. Czyszczenie i konserwacja urządzenia	5
6. Objaśnienia symboli.....	6
7. Korzystanie z instrukcji	7
8. Gwarancja.....	7
9. Deklaracja zgodności z dyrektywami UE.....	7

1. Bezpieczeństwo użytkownika

Zapoznaj się uważnie z podanymi tu wskazówkami. Nieprzestrzeganie tych wskazówek może być niebezpieczne lub niezgodne z prawem.

–BEZPIECZEŃSTWO–

Przechowuj akcesoria produktu i jego opakowanie z dala od zasięgu dzieci. Baterie i opakowania foliowe mogą owinać się wokół szyi dziecka lub zostać połknięte, co może skutkować uduszeniem lub udławieniem.

–NIEPEŁNOSPRAWNI RUCHOWO LUB PSYCHICZNIE I DZIECI–

Produkt nie jest zabawką. Urządzenie może być obsługiwane i czyszczone przez dzieci powyżej 8 roku życia i osoby z ograniczonymi predyspozycjami mentalnymi lub fizycznymi tylko, gdy są pod nadzorem opiekunów lub po przekazaniu instrukcji użytkownika urządzenia w sposób bezpieczny, rozumiejąc niebezpieczeństwo, jakie niesie ze sobą korzystanie z urządzenia.

–OTOCZENIE–

Urządzenie nie powinno pracować w dużym zapyleniu - może to doprowadzić do uszkodzenia produktu. Nie zanurzaj urządzenia w wodzie i unikaj pracy urządzenia w środowisku o dużej wilgotności i nie narażaj go na bezpośrednie działanie wody oraz innych płynów, ponieważ może to doprowadzić do uszkodzenia produktu. Unikaj użytkowania urządzenia w miejscach mocno nasłonecznionych i w pobliżu źródeł ciepła, gdyż mogą one spowodować uszkodzenie elementów obudowy i elektroniki. Elementy wykonane z tworzywa mogą się odkształcić, co może wpłynąć na działanie urządzenia lub doprowadzić do jego całkowitego uszkodzenia.

–PROFESJONALNY SERWIS–

Naprawiać ten produkt może wyłącznie wykwalifikowany serwis producenta lub autoryzowany punkt serwisowy. Naprawa urządzenia przez niewykwalifikowany serwis lub przez nieautoryzowany punkt serwisowy oraz samodzielne wprowadzanie modyfikacji grozi uszkodzeniem urządzenia i utratą gwarancji.

–BATERIE–

- Nie ładuj baterii nieprzeznaczonych do ładowania (niebędących akumulatorami).
- Nie zwieraj zacisków zasilających w bateriach.
- Stosuj baterie takiego samego typu, jakie są rekomendowane w tym urządzeniu.
- Przy montażu nowych baterii pamiętaj o ich biegunowości +/-.
- Wyczerpane baterie bezzwłocznie wyjmij z urządzenia, ponieważ mogą wyciekać, powodując uszkodzenia.
- Zawsze wyjmuj baterie, gdy nie używasz urządzenia - zapobiegnie to zniszczeniu produktu w przypadku wycieku elektrolitu z baterii.
- Zawsze wymieniaj cały komplet baterii na sprawny.
- Trzymaj nowe i zużyte baterie z dala od dzieci.
- Wyrzucaj zużyte baterie wyłącznie do przeznaczonych do tego pojemników na zużyte baterie i akumulatory.
- Nigdy nie stosuj zużytych baterii w połączeniu z nowymi.
- Unikaj wystawiania baterii na działanie bardzo niskich lub bardzo wysokich temperatur (poniżej 0°C / 32°F lub powyżej 40°C / 104°F). Ekstremalne temperatury mogą mieć wpływ na ich żywotność.
- Unikaj kontaktu baterii z płynami i metalowymi przedmiotami, mogą one doprowadzić do całkowitego lub częściowego ich uszkodzenia.
- Zużyte lub uszkodzone baterie należy natychmiast wyrzucić.
- Nigdy nie wrzucaj baterii do ognia - mogą eksplodować.

- Nigdy nie zanurzaj baterii w wodzie. Nie dotykaj ich mokrymi rękami.
- W razie kontaktu rąk z kwasem z baterii, opłucz ręce pod bieżącą wodą.
- W przypadku dostania się elektrolitu do oczu, skontaktuj się z lekarzem. Kwas zawarty w bateriach może powodować podrażnienie lub oparzenie.
- Jeżeli uważasz, że baterie mogły zostać połączone lub umieszczone w jakiegokolwiek jamie ciała, natychmiast zasięgnij porady lekarza.

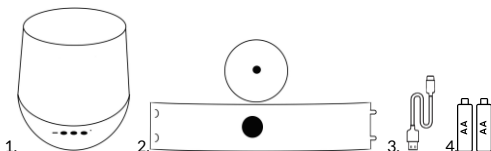
2. Specyfikacja techniczna

2.1 Dane techniczne

Lampka nocna z projektorem	
Model	OW-0348
Numer partii	613105
Zasilanie	Przewodowe: 5V $\overline{\text{---}}$ 1A Bateryjne: 4,5V $\overline{\text{---}}$, 3 x bateria AA 1,5 V $\overline{\text{---}}$
Źródło światła	3 x dioda LED

2.2 Zawartość zestawu

1. Lampka
 2. 3 zestawy klisz (jeden zestaw zamontowany w lampce)
 3. Przewód USB-C
 4. Bateria AA 1,5 V – (3 szt.)
- Instrukcja obsługi



Jeśli brakuje którejkolwiek z powyższych pozycji lub jest ona uszkodzona, skontaktuj się ze sprzedawcą.



Polecamy zachować opakowanie na wypadek ewentualnej reklamacji.

Istnieje możliwość pobrania elektronicznej wersji instrukcji obsługi z podanego poniżej adresu internetowego:

<https://mptech.eu/qr/psi-patrol>

Lub przez zeskanowanie kodu QR:



3. Obsługa urządzenia

Produkt może być zasilany na dwa sposoby: bateryjnie lub przewodowo. Zainstaluj dołączone do zestawu baterie lub podłącz dołączony przewód USB-C do gniazda USB-C w urządzeniu, a drugi koniec przewodu podłącz do np. adaptera USB (nie jest częścią zestawu) o parametrach wyjściowych minimum 5V – 1A.

Aby włączyć lampkę wciśnij krótko przycisk A. Przytrzymanie przycisku A wyłącza lampkę. Po włączeniu lampki krótkie wciśnięcie przycisku:

A - Zmienia sposób podświetlenia

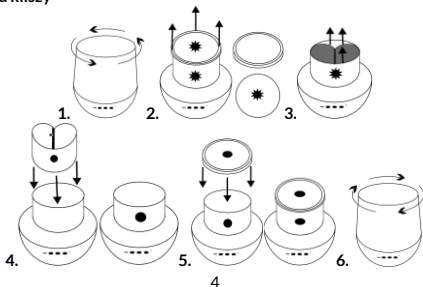
B - Zmienia jasność podświetlenia

C - Włącza/wyłącza ruch obrotowy podświetlenia

Wciśnięcie i przytrzymanie przycisku C włącza funkcję pomiaru czasu, w której lampka działa przez 6h, a przez 18h jest wyłączona. Działanie funkcji sygnalizowane jest zaświeceniem się diody obok przycisku C.

Z lampki można korzystać zarówno z założonym, jak i zdjętym kloszem.

Zmiana kliszy



Aby wymienić klisze, wyłącz urządzenie, jeśli jest włączone. Przekręć klosz lampki w kierunku przeciwnym do ruchu wskazówek zegara i zdejmij go. Następnie w ten sam sposób zdejmij cylindryczną obudowę projektora. Wyjmij z niej zainstalowaną podłużną kliszę i włóż w jej miejsce inną, zwijając ją tak, aby pasowała do wnętrza obudowy projektora. Włóż obudowę projektora na miejsce i przekręć ją zgodnie z ruchem wskazówek zegara. Następnie zdejmij pierścień znajdujący się na górze obudowy projektora i wyjmij znajdującą pod nim okrągłą kliszę. W jej miejscu włóż inną, wybraną okrągłą kliszę i nałóż z powrotem pierścień na górę obudowy projektora. Na koniec załóż klosz lampki i przekręć go zgodnie z ruchem wskazówek zegara.

Wymiana baterii

Aby wymienić baterie, wyłącz urządzenie, jeśli jest włączone. Odkręć śrubkę zabezpieczającą klapkę komory baterii (śrubokręt nie wchodzi w skład zestawu) i zdejmij klapkę.

Wyjmij zestaw zużytych baterii i zastąp je nowym zestawem trzech baterii AA 1,5 V – zgodnie z oznaczeniem biegunowości wewnątrz komory baterii urządzenia. Załóż z powrotem pokrywę komory baterii i dokręć śrubkę zabezpieczającą.

4. Rozwiązywanie problemów

W razie jakichkolwiek problemów z urządzeniem warto zapoznać się z poniższymi poradami.

Urządzenie nie włącza się	Upewnij się, że baterie są sprawne. Upewnij się, że przewód USB-C jest sprawny.
Jeśli problem nadal występuje, to skontaktuj się z serwisem.	

5. Czyszczenie urządzenia

Aby przedłużyć żywotność urządzenia:

- Czyszczenie może być przeprowadzane tylko, gdy urządzenie jest wyłączone.
- Elementy urządzenia najlepiej czyścić za pomocą suchej ściereczki, pędzla lub papierowego ręcznika.
- Do czyszczenia silnych zabrudzeń nie stosuj żadnych ostrych narzędzi ani agresywnych środków czyszczących, w tym skoncentrowanych płynów do naczyń, mleczek i past do szorowania.

6. Objaśnienia symboli

Opakowanie urządzenia można poddać recyklingowi zgodnie z lokalnymi przepisami.



Symbol oznaczający teksturę falistą (mat. opakowania).



Odpady należy wyrzucić do odpowiednich kontenerów.



Oznaczenie kontenera, do którego należy wyrzucić opakowanie – papier.



Urządzenie oznaczone jest symbolem przekreślonego kontenera na śmieci, zgodnie z Dyrektywą Europejską 2012/19/UE o zużytych sprzęcie elektrycznym i elektronicznym (Waste Electrical and Electronic Equipment – WEEE). Produktów

oznaczonych tym symbolem po upływie okresu użytkowania nie należy utylizować lub wyrzucać wraz z innymi odpadami z gospodarstwa domowego. Użytkownik ma obowiązek pozbywać się zużytego sprzętu elektrycznego i elektronicznego, dostarczając je do wyznaczonego punktu, w którym takie niebezpieczne odpady poddawane są procesowi recyklingu. Gromadzenie tego typu odpadów w wydzielonych miejscach oraz właściwy proces ich odzyskiwania przyczyniają się do ochrony zasobów naturalnych. Prawidłowy recykling zużytego sprzętu elektrycznego i elektronicznego ma korzystny wpływ na zdrowie i otoczenie człowieka. W celu uzyskania informacji na temat miejsca i sposobu bezpiecznego dla środowiska pozbycia się zużytego sprzętu elektrycznego i elektronicznego użytkownik powinien skontaktować się z odpowiednim organem władz lokalnych, z punktem zbiórki odpadów lub z punktem sprzedaży, w którym zakupił sprzęt.



Zgodnie z dyrektywą 2013/56/UE o utylizacji baterii i akumulatorów, produkt ten jest oznaczony symbolem przekreślonego kosza na śmieci. Symbol oznacza, że zastosowane w tym produkcie baterie i akumulatory nie powinny być wyrzucane

razem z normalnymi odpadami z gospodarstw domowych, lecz traktowane zgodnie z dyrektywą i miejscowymi przepisami. Nie wolno wyrzucać baterii i akumulatorów razem z niesortowanymi odpadami komunalnymi. Użytkownicy baterii i akumulatorów muszą korzystać z dostępnej sieci odbioru tych elementów, która umożliwi ich zwrot, recykling oraz utylizację. Na terenie UE zbiórka i recykling baterii i akumulatorów podlega osobnym procedurom. Aby dowiedzieć się więcej o istniejących w okolicy procedurach recyklingu baterii i akumulatorów, należy skontaktować się

7. Korzystanie z instrukcji

Bez uprzedniej pisemnej zgody producenta żadna część niniejszej instrukcji obsługi nie może być powielana, rozpowszechniana, tłumaczona ani przekazywana w jakiegokolwiek formie czy przy użyciu jakichkolwiek środków elektronicznych bądź mechanicznych, w tym przez tworzenie fotokopii, rejestrowanie lub przechowywanie w jakichkolwiek systemach przechowywania i udostępniania informacji.

Wszystkie marki i nazwy produktów są znakami towarowymi lub zastrzeżonymi znakami towarowymi danych firm.

8. Gwarancja

Produkt objęty jest 2-letnią gwarancją, licząc od daty sprzedaży produktu. Baterie nie podlegają gwarancji – są materiałem eksploatacyjnym. W przypadku potrzeby skorzystania z reklamacji gwarancyjnej należy kontaktować się z infolinią producenta lub punktem sprzedaży. Produkt oddawany do reklamacji gwarancyjnej powinien być kompletny i w oryginalnym opakowaniu.

9. Deklaracja zgodności z dyrektywami UE



Niniejszym mPTech Sp. z o.o. oświadczam, że ten produkt jest zgodny z podstawowymi wymaganiami i pozostałymi postanowieniami Dyrektyw tzw. „Nowego podejścia” Unii Europejskiej.

Projector night lamp

Customer service
mPTech Sp. z o.o.
Krakowska street 119
50-428 Wrocław
Poland

Manufacturer:
mPTech Sp. z o.o.
Nowogrodzka 31
00-511 Warsaw
Poland

Helpline: (+48 71) 71 77 400
E-mail: pomoc@mptech.eu

Designed in Poland
Made in China

Table of content

1. Safety of use.....	8
2. Technical specification	10
2.1 Technical data.....	10
2.2 Set contents.....	10
3. Use of the device	11
4. Troubleshooting	12
5. Cleaning and maintenance	12
6. Explanation of symbols.....	13
7. Use of manual	14
8. Warranty.....	14
9. Declaration of Conformity with EU Directives.....	14

1. Safety of use

Read the instructions given here carefully. Failure to follow these instructions may be dangerous or illegal.

–SAFETY–

Keep device's accessories and packaging out of the reach of children. Cables and foil packaging may become wrapped around a child's neck or be swallowed, which could result in strangulation or choking.

–PHYSICALLY OR MENTALLY DISABLED AND CHILDREN–

This product is not a toy. The appliance may be operated and cleaned by children over 8 years of age and persons with limited mental or physical aptitude only when they are under the supervision of their caretakers or after they have been given instructions on how to use the appliance in a safe manner, understanding the dangers of using the appliance.

—SURROUNDINGS—

The appliance should not be operated in a very dusty environment - this can cause damage the product. Do not immerse the unit in water and avoid operating the unit in a high humidity environment and do not expose the unit directly to water or other liquids as this may damage the product. Avoid using the appliance in direct sunlight and near heat sources as these may damage the casing components and electronics. Components made of plastic may deform, which may affect the operation of the appliance or lead to complete damage.

—PROFESSIONAL SERVICE—

This product may only be repaired by qualified manufacturer's service or an authorised service centre. Repair of the appliance by unqualified service personnel or by an unauthorised service centre, as well as making modifications yourself, may damage the appliance and void the warranty.

—BATTERIES—

- Do not charge non-rechargeable batteries.
- Do not short-circuit the power terminals on the batteries.
- Use batteries of the same type recommended for this device.
- When installing new batteries, remember their +/- polarity.
- Remove depleted batteries from the device immediately as they may leak and cause damage.
- Always remove the batteries when not using the device - this will prevent damage to the product if electrolyte leaks from the batteries.
- Always replace a complete set of batteries with a working one.
- Keep batteries away from children and pets.
- Do not dispose of used batteries in the garbage, but in special containers for used batteries and rechargeable batteries.
- Never use used batteries in combination with new batteries.
- Avoid exposing batteries to very low or very high temperatures (below 0°C / 32°F or above 40°C / 104°F). Extreme temperatures may affect their service life.
- Avoid contact of the batteries with liquids and metal objects, these may lead to complete or partial damage.
- Place used or damaged batteries in a special container.
- Never throw batteries into fire - they may explode.
- Never immerse batteries in water. Do not touch them with wet hands.
- If your hands come into contact with battery acid, rinse your hands under running water.
- If electrolyte gets into your eyes, contact a doctor. The acid in batteries

can cause irritation or burns.

- Swallowing batteries can be fatal! Keep batteries away from children and pets. Seek medical attention immediately if a battery is swallowed.

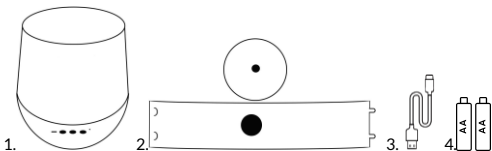
2. Technical specification

2.1 Technical data

Projector night lamp	
Model	OW-0348
Lot number	613105
Power supply	Wired: 5V \equiv 1A Battery: 4.5V \equiv , 3 x battery AA 1.5 V \equiv
Light source	3 LEDs

2.2 Set contents

1. Projector night lamp
 2. 3 sets of film (one already installed)
 3. USB-C cable
 4. AA 1.5 V battery – (3 pcs.)
- User Manual



If any of the above items are missing or damaged, please contact the seller.



We recommend keeping the packaging in case of a possible claim.

It is possible to download an electronic version of the user manual from the web address below

<https://mptech.eu/qr/psi-patrol>



Or by scanning the QR code:

3. Use of the device

The product can be powered in two ways: battery or wired. Install the included batteries or connect the included USB-C cable to the USB-C socket on the device, and connect the other end of the cable to, for example, a USB adapter (not included) with output parameters of at least 5V – 1A.

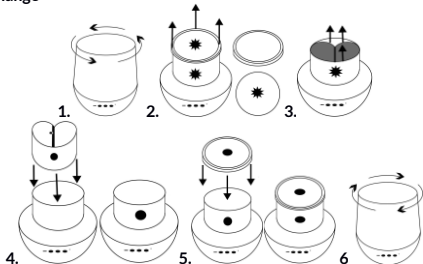
To turn on the lamp, briefly press button A. Holding down button A turns off the lamp. After turning on the lamp, short press of the button:

- A - Changes the backlighting
- B - Changes the brightness of the backlight
- C - Enables/disables rotation of the backlight

Pressing and holding the C button activates the timing function, in which the lamp works for 6 hours and is off for 18 hours. The operation of the function is signaled by the LED next to the C button lighting up.

The lamp can be used both with the shade on and off.

Film change



To replace film, switch off the unit if it's switched on. Turn the lamp shade

counterclockwise and remove it. Then remove the cylindrical projector housing in the same way. Remove the installed oblong film from it and replace it with another one, rolling it up so that it fits inside the projector case. Put the projector housing in place and turn it clockwise. Then, remove the ring on the top of the projector case and remove the round film underneath it. Place another round film of your choice in its place and put the ring back on top of the projector housing. Finally, replace the lamp shade and turn it clockwise.

Battery change

To replace the batteries, switch off the unit if it's switched on. Loosen the screw securing the battery compartment flap (screwdriver not included) and remove the flap.

Remove the set of used batteries and replace them with a new set of three AA 1.5V – batteries according to the polarity marking inside the battery compartment of the unit. Put the battery compartment cover back in place and fasten the securing screw.

4. Troubleshooting

If you have any problems with your appliance, it is worth reading the following advice.

Device does not switch on	Make sure the battery are working. Make sure the USB-C cable is working
If the problem persists, contact the service centre.	

5. Cleaning and maintenance

To prolong the life of the appliance:

- Regular and properly performed cleaning and maintenance will ensure a long product life and trouble-free operation.
- Cleaning must only be carried out when the appliance is switched off.
- Do not immerse the appliance in water.
- Parts of the appliance are best cleaned with a dry cloth, brush or paper towel.
- Do not use any sharp tools or aggressive cleaning agents, including concentrated dishwashing liquids, lotions and scouring pastes to clean tough dirt.

6. Explanation of symbols

The packaging of the device can be recycled according to local regulations.



Waste must be disposed of in the appropriate containers.



Symbol for corrugated cardboard (packaging material).



Designation of the container into which the packaging - paper should be disposed of..



The appliance is marked with the symbol of a crossed-out rubbish container, in accordance with the European Directive 2012/19/EU on Waste Electrical and Electronic Equipment (WEEE). Products marked with this symbol should not be recycled or disposed of with other household waste at the end of their useful life. The user is obliged to dispose of waste electrical and electronic equipment by delivering it to a designated point where such hazardous waste is recycled. The collection of this type of waste in separate locations and the proper recovery process contribute to the protection of natural resources. Proper recycling of waste electrical and electronic equipment has a positive impact on human health and the environment. For information on where and how to dispose of waste electrical and electronic equipment in an environmentally safe manner, the user should contact the relevant local authority, the waste collection point or the point of sale where the equipment was purchased.



In accordance with Directive 2013/56/EU on the disposal of batteries and accumulators, this product is marked with the crossed-out rubbish bin symbol. The symbol indicates that the batteries and accumulators used in this product should not be disposed of with normal household waste, but treated in accordance with the directive and local regulations. Do not dispose of batteries and rechargeable batteries with unsorted municipal waste. Users of batteries and accumulators must use an accessible collection network for these items that allows for their return, recycling and disposal. Within the EU, the collection and recycling of batteries and batteries is subject to separate procedures. To find out more about existing recycling procedures for batteries and accumulators in your area, please contact your local council, waste management authority or landfill site.


7. Use of manual

No part of this manual may be reproduced, distributed, translated or transmitted in any form or by any means, electronic or mechanical, without the prior written permission of the manufacturer, including by photocopying, recording or storing in any information storage and retrieval system. All brand and product names are trademarks or registered trademarks of the companies concerned.

8. Warranty

The product is covered by a 2-year guarantee from the date of sale of the product. The batteries are not subject to guarantee. If you need to make a warranty claim, please contact the manufacturer's hotline or point of sale. The product submitted for warranty claim should be complete and in its original packaging.

9. Declaration of Conformity with EU Directives

 Hereby, mPTech Sp. z o.o. declares that this product is in compliance with the basic requirements and other provisions of the so-called "New Approach" Directives of the European Union.